

2013年9月4日

株式会社 リクルート 住まいカンパニー

スーモカウンター利用者調査・注文住宅編 2013年度秋版 ～建築会社選びの重視条件～ 『価格提案』に対する重視傾向が高まる

株式会社リクルート住まいカンパニー（本社：東京都千代田区 代表取締役社長 野口 孝広）が運営する『スーモカウンター注文住宅』では、「注文住宅建築検討中のスーモカウンター利用者の動向」に関して、調査レポートをまとめましたので報告いたします。

株式会社リクルート住まいカンパニー SUUMOカウンター推進室

【調査トピックス】

スーモカウンター注文住宅利用者に対する「建築会社選びの重視条件アンケート」結果のトピックスは以下の通りです。

●【全体傾向】「価格提案」「設計対応」「商品内容」「保証・アフター」が重視条件トップ3。（P3）

2013年4月-6月期の特に関心する条件トップ3は、

1位「価格提案」（60.2%）

2位「設計対応」（50.1%）

3位「商品内容」（42.2%）、「保証・アフター」（42.2%）

●【価格提案】利用者の重視する割合は上がる傾向にある。（P5）

対前年同期比6.8ポイント増。

関東5.0ポイント増、東海10.5ポイント増、関西1.3ポイント増。

●その他の条件 利用者の重視する割合は横ばい傾向にある。（P6-11）

「設計対応」は対前年同期比1.6ポイント増。

関東0.7ポイント増、東海5.0ポイント増、関西4.9ポイント減。

「商品内容」は対前年同期比1.0ポイント減。

関東0.2ポイント減、東海3.7ポイント減、関西0.4ポイント減。

「保障・アフター」は対前年同期比0.3ポイント減。

関東0.1ポイント減、東海1.7ポイント増、関西8.6ポイント減。

「営業対応」は対前年同期比1.8ポイント増。

関東2.3ポイント増、東海1.2ポイント増、関西3.6ポイント減。

「施工対応」は対前年同期比2.8ポイント増。

関東1.6ポイント増、東海8.8ポイント増、関西4.1ポイント減。

「規模・所在地」は対前年同期比2.3ポイント減。

関東0.3ポイント減、東海7.1ポイント減、関西2.4ポイント減。

リクルート住まいカンパニーはこれからも、ひとりひとりにあった「まだ、ここにはない、出会い。」を届けていきます。

【本件に関するメディア掲載・取材に関するお問い合わせ先】
株式会社リクルート住まいカンパニー 企画統括室統括部 広報グループ
メール：sumai_press@r.recruit.co.jp 電話：03-6835-5290

【調査概要】

- 調査期間： 2012年4月1日～2013年6月30日
- 調査対象： 上記期間内に『スーモカウンター注文住宅』を利用した注文住宅検討者
- 調査方法： 『スーモカウンター注文住宅』をご利用する際にご要望アンケートとしてWEB会員画面上で回答。

●集計サンプル数： 計 14,915組

●集計項目と方法：

「建築依頼先へのご要望」として下記7項目の重視度を「特に重視する」「やや重視」「重視しない」で回答（※複数回答）。

規模・所在地 / 価格提案 / 商品内容 / 保証・アフター / 営業対応 / 設計対応 / 施工対応

「特に重視する」回答の数値を集計。

（※「特に重視する」は[その他得意分野]を含む8項目から5つまで選択可能）

全体 …… 四半期で集計。

地域比較 …… 「現居住地」で集計。四半期で集計。

「建築依頼先へのご要望」として上記7項目の具体的なこだわりポイントを選択回答（※複数回答）。

選択された回答の数値を集計。

全体 …… 全期間（2012年4月～2013年6月）で集計。

◆スーモカウンターとは…

住宅アドバイザーが中立的な立場で建築会社選びや新築マンション探しを無料でサポートするサービス。

建築会社紹介 …… 『スーモカウンター注文住宅』 = 全国55店舗

新築マンション探し …… 『スーモカウンター新築マンション』 = 全国24店舗

(2013年8月末時点)

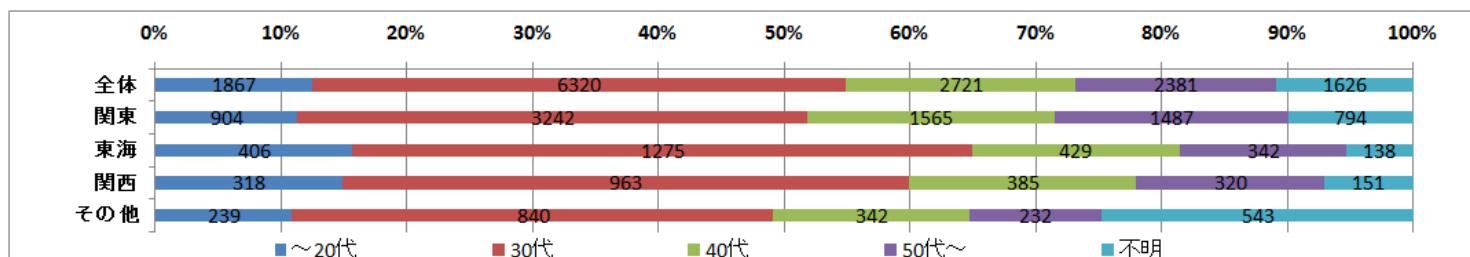
【回答者のプロフィール】

◆エリア

エリア	n値	関東 (東京都、神奈川県、 埼玉県、千葉県、栃木 県、群馬県、茨城県)	東海 (愛知県、岐阜県、三 重県、静岡県)	関西 (大阪府、兵庫県、京 都府、奈良県、滋賀 県、和歌山県)	その他 (北海道、岩手県、宮 城県、新潟県、長野 県、山梨県、広島県、 徳島県、福岡県、大分 県、佐賀県、宮崎県、 熊本県、鹿児島県)
		14,915	7,992 53.6%	2,590 17.4%	2,137 14.3%

◆年代

年代	~20代	30代	40代	50代~	不明
14,915	1,867 12.5%	6,320 42.4%	2,721 18.2%	2,381 16.0%	1,626 10.9%



◆建築会社選びで重視する条件 四半期別

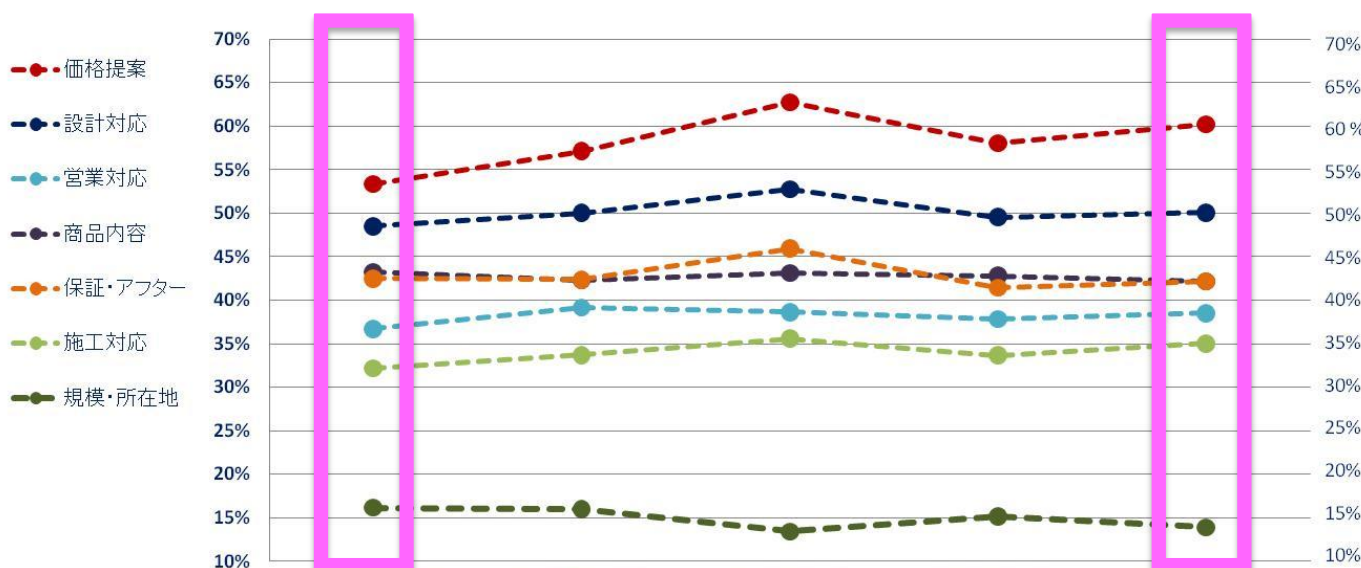
「2013年4月-6月」時点での建築会社選びで重視する条件は、**1位「価格提案」(60.2%)**、**2位「設計対応」(50.1%)**、**3位「商品内容」(42.2%)**、「保証・アフター」(42.2%)。「価格提案」は、「2012年4月-6月」と「2013年4月-6月」を比較すると**6.8ポイント増**と、重視傾向が高まった。

「2012年4月-6月」と「2013年4月-6月」を比較では、「価格提案」～「規模・所在地」にいたるまで、ランキングは変わらず。

「2012年4月-6月」と「2013年4月-6月」の増減差は、「価格提案」6.8ポイント増、「設計対応」1.6ポイント増、「商品内容」1.0ポイント減、「保証・アフター」0.3ポイント減、「営業対応」1.8ポイント増、「施工対応」2.8ポイント増、「規模・所在地」2.3ポイント減であった。

建築会社選びで特に重視する条件の変化

(全体/四半期別)



項目		2012/04-2012/06	2012/07-2012/09	2012/10-2012/12	2013/01-2013/03	2013/04-2013/06	対前年同期比増減(ポイント)
全体	n	2,262	2,772	2,151	3,741	3,989	-
● 価格提案	%	53.4%	57.1%	62.8%	58.1%	60.2%	+6.8
	順位	1位	1位	1位	1位	1位	1位→1位
● 設計対応	%	48.5%	50.0%	52.8%	49.6%	50.1%	+1.6
	順位	2位	2位	2位	2位	2位	2位→2位
● 商品内容	%	43.2%	42.3%	43.1%	42.8%	42.2%	▲1.0
	順位	3位	4位	4位	3位	3位	3位→3位
● 保証・アフター	%	42.5%	42.4%	45.9%	41.5%	42.2%	▲0.3
	順位	4位	3位	3位	4位	3位	4位→3位
● 営業対応	%	36.7%	39.2%	38.6%	37.8%	38.5%	+1.8
	順位	5位	5位	5位	5位	5位	5位→5位
● 施工対応	%	32.2%	33.7%	35.6%	33.7%	35.0%	+2.8
	順位	6位	6位	6位	6位	6位	6位→6位
● 規模・所在地	%	16.2%	16.0%	13.4%	15.2%	13.9%	▲2.3
	順位	7位	7位	7位	7位	7位	7位→7位

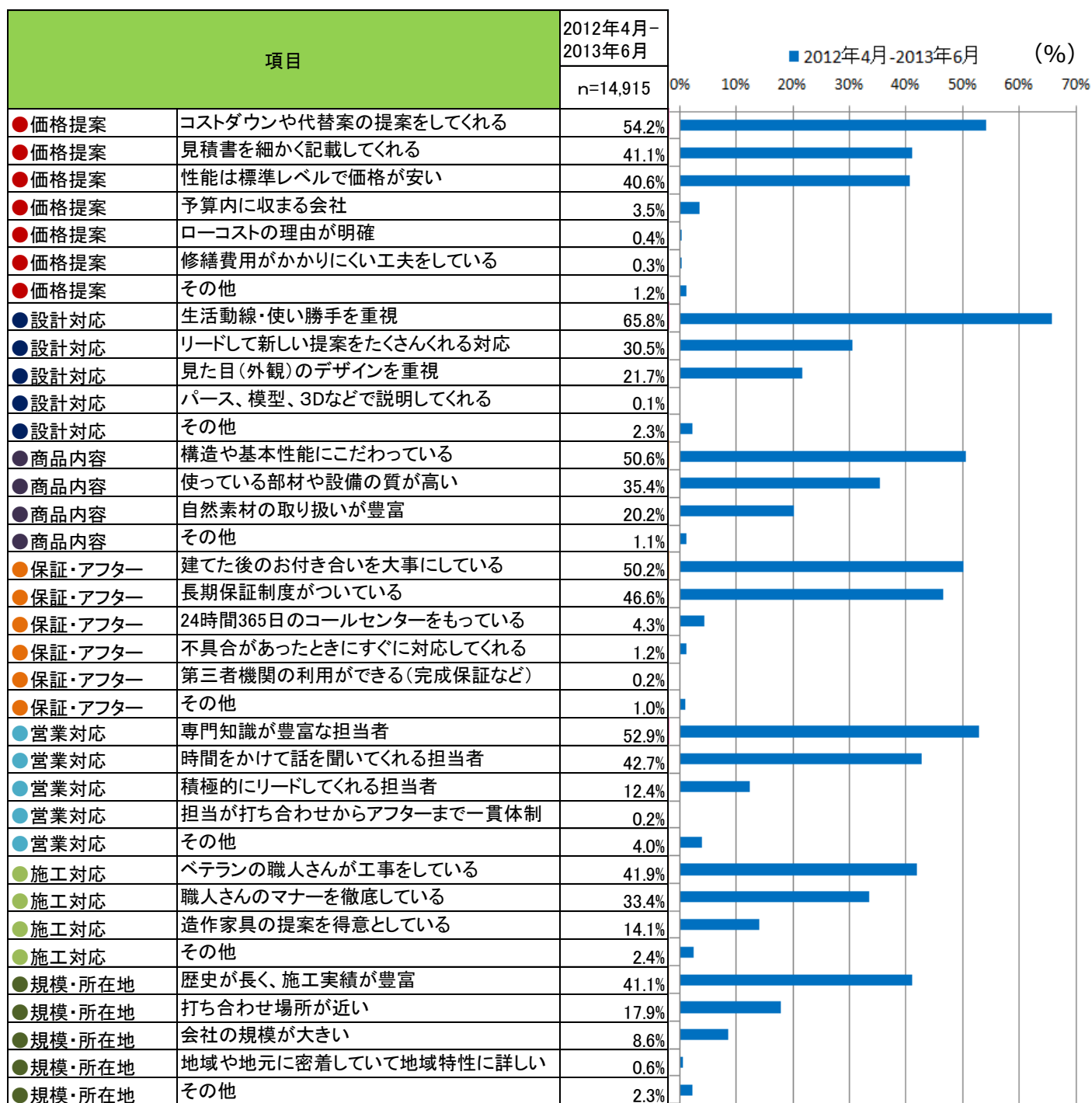
◆こだわりポイント

こだわりポイントは、1位「設計対応」の「生活動線・使い勝手を重視」65.8%、2位「価格提案」の「コストダウンや代替案の提案をしてくれる」54.2%、3位「営業対応」の「専門知識が豊富な担当者」52.9%。

「商品内容」の「構造や基本性能にこだわっている」50.6%、「保証・アフター」の「建てた後のお付き合いを大事にしている」50.2%、「保証・アフター」の「長期保証制度がついている」46.6%、「営業対応」の「時間をかけて話を聞いてくれる担当者」42.7%、「施工対応」の「ベテランの職人さんが工事をしている」41.9%、「価格提案」の「見積書を細かく記載してくれる」41.1%、「規模・所在地」の「歴史が長く、施工実績が豊富」41.1%、「価格提案」の「性能は標準レベルで価格が安い」40.6%。

こだわりポイント

(全体)



[地域比較] 建築会社選びの重視条件 価格提案

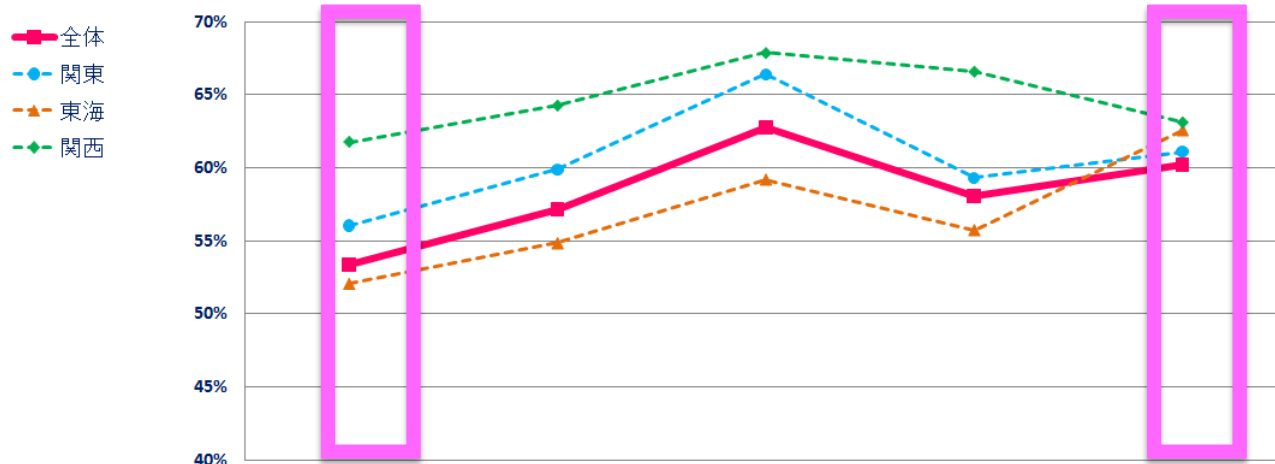
◆「価格提案」の重視度の推移 四半期別 全体↑ 関東↑ 東海↑ 関西↑

3か月ごとでの集計数字で、「2012年4月-6月」と「2013年4月-6月」を比較すると、「**価格提案**」の重視度は**6.8ポイント増**。

利用者のコメントでは、「**明瞭な見積もり**」「**透明性をもった価格を提示して欲しい**」という意見や要望がみられる。

地域別に「2012年4月-6月」と「2013年4月-6月」を比較すると、関東5.0ポイント増、東海10.5ポイント増、関西1.3ポイント増となり、東海が最も増加している。

価格提案 建築会社選びの特に重視する条件の変化 (項目別/四半期) ※全体には関東・東海・関西・その他が含まれる



エリア		2012/04-2012/06	2012/07-2012/09	2012/10-2012/12	2013/01-2013/03	2013/04-2013/06	対前年同期比増減(ポイント)
■ 全体	集計数(n)	2,262	2,772	2,151	3,741	3,989	+6.8
	特に重視(%)	53.4%	57.1%	62.8%	58.1%	60.2%	
● 関東	集計数(n)	1,254	1,514	1,134	1,940	2,150	+5.0
	特に重視(%)	56.1%	59.9%	66.4%	59.3%	61.1%	
▲ 東海	集計数(n)	407	494	402	651	636	+10.5
	特に重視(%)	52.1%	54.9%	59.2%	55.8%	62.6%	
◆ 関西	集計数(n)	374	361	299	569	534	+1.3
	特に重視(%)	61.8%	64.3%	67.9%	66.6%	63.1%	

※「特に重視する」は、5つまでの複数選択 調査票は参考資料(P12)参照

●重視する理由コメントの抜粋(原文まま)：

【関東】

「予算オーバーにならないようにしたい。安いからといって性能が下がった家では困る。また、**見積もりについては何にいくらかかるのか知りたいから明瞭な提示を希望したい**」(埼玉県 30代)

「見積もりはできるだけ細かく分かりやすく記載してほしいです。細かいというより**見てわかりやすい見積り**がいい、**どこに何がかかっているかわかる**とこうしてほしいと言える」(東京都 不明)

「機能、品質が価格とどう関連しているのかを、**透明性をもった価格**で提案してもらえることが希望です」(神奈川県 40代)

【東海】

「**こだわりのポイントにはしっかりコストをかけ、それ以外にはコストダウンの提案**をしてくれること」(静岡県 40代)

「見積もり金額をごまかさない。**明確に提示**してくれる」(愛知県 50代～)

【関西】

「**何をするとどのくらいかかるか**、細かいほうが追加や止めるなどの判断がしやすい」(大阪府 30代)

「**はっきりとした見積もりを見ないと**はたして本当に購入できる価格なのか分からないから」(兵庫県 不明)

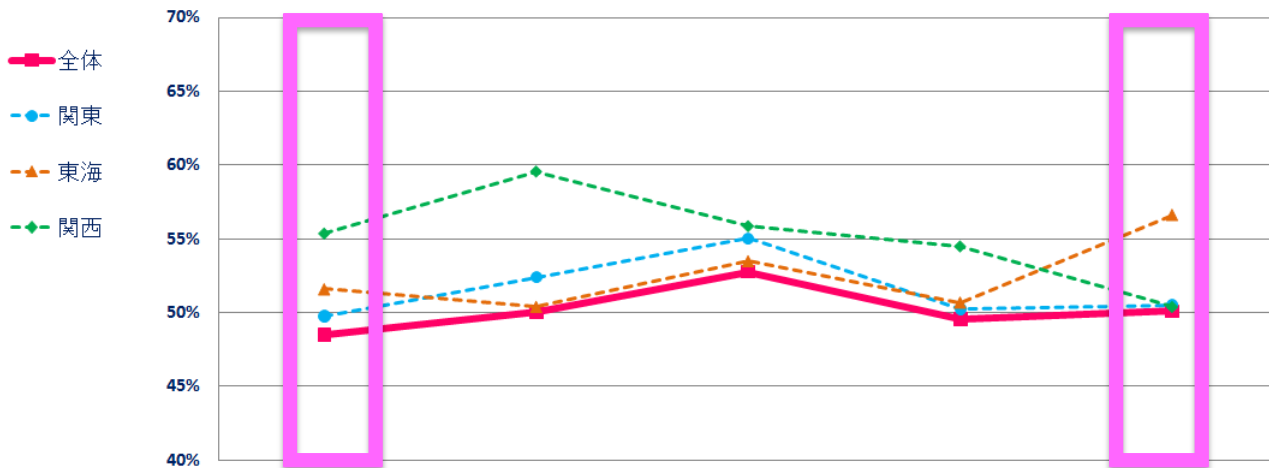
[地域比較] 建築会社選びの重視条件 設計対応

◆「設計対応」重視度の推移 四半期別 全体↑ 関東↑ 東海↑ 関西↓

3カ月ごとでの集計数字で、「2012年4月-6月以降」の推移をみると、「設計」を重視する割合は全体では、ほぼ横ばい。対前年同期比1.6ポイント増。
 利用者のコメントでは、「要望を取り入れながら、提案をしてほしい」という意見や要望がみられる。

地域別に「2012年4月-6月」と「2013年4月-6月」を比較すると、関東0.7ポイント増、東海5.0ポイント増、関西4.9ポイント減。関東と東海は重視する割合が若干増加、関西は若干減小している。

設計対応 建築会社選びの特に重視する条件の変化 (項目別/四半期)※全体には関東・東海・関西・その他が含まれる



エリア		2012/04-2012/06	2012/07-2012/09	2012/10-2012/12	2013/01-2013/03	2013/04-2013/06	対前年同期比増減(ポイント)
■全体	集計数(n)	2,262	2,772	2,151	3,741	3,989	+1.6
	特に重視(%)	48.5%	50.0%	52.8%	49.6%	50.1%	
●関東	集計数(n)	1,254	1,514	1,134	1,940	2,150	+0.7
	特に重視(%)	49.8%	52.4%	55.0%	50.3%	50.5%	
▲東海	集計数(n)	407	494	402	651	636	+5.0
	特に重視(%)	51.6%	50.4%	53.5%	50.7%	56.6%	
◆関西	集計数(n)	374	361	299	569	534	▲4.9
	特に重視(%)	55.3%	59.6%	55.9%	54.5%	50.4%	

※「特に重視する」は、5つまでの複数選択 調査票は参考資料(P12)参照

●重視する理由コメントの抜粋(原文まま)：

【関東】

- 「人とは違う外観デザインにしたい」(埼玉県 30代)
- 「バリアフリーも含め、生活しやすい機能性と快適性を取り入れたい」(千葉県 50代～)
- 「デザイン、機能、どちらも重要ですが、どちらかに偏りすぎてしまわないバランス感覚のある方がいいです」(東京都 50代～)
- 「長く住む家なので住み心地がいい家にしたい」(埼玉県、30代)

【東海】

- 「思い描く家を形にしてほしい」(愛知県 20代)
- 「素人の意見を実現可能な方法に落とし込んでくれること。無駄なところにコストをかけない」(静岡県 40代)

【関西】

- 「イメージがあっても具体的には思いつかないので、イメージを理解してくれ、提案をしてくれる」(大阪府 20代)
- 「見た目より、生活に密着したかたちで色々提案してほしい。手すり、バリアフリーなども気になる」(京都府 30代)

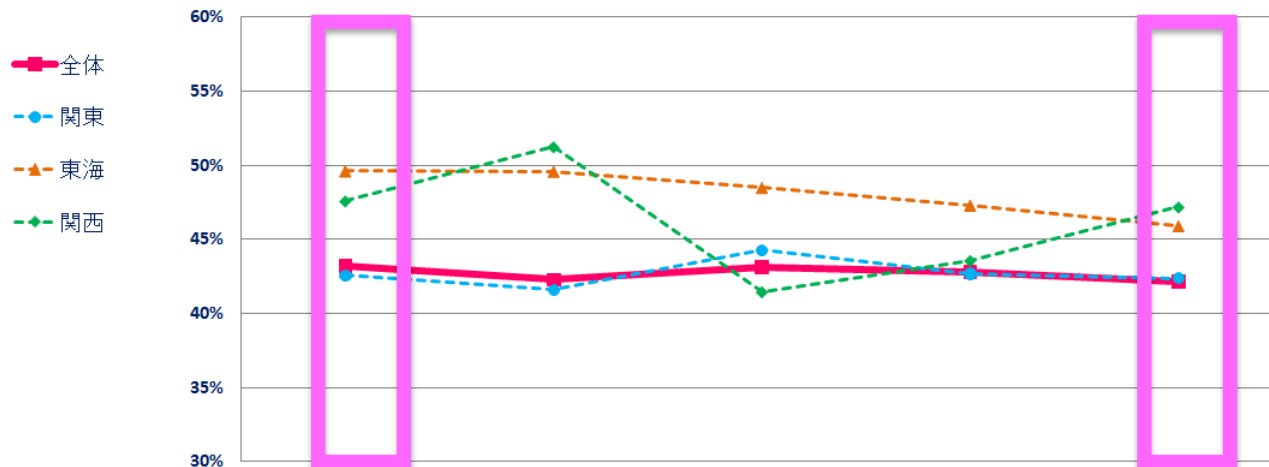
[地域比較] 建築会社選びの重視条件 商品内容

◆「商品内容」重視度の推移 四半期別 全体↓ 関東↓ 東海↓ 関西↓

3カ月ごとでの集計数字で、「2012年4月-6月以降」の推移をみると、「商品内容」を重視する割合はほぼ横ばい。対前年同期比1.0ポイント減。
 利用者のコメントでは、「耐震・免震の観点から、出来るだけ建物の強度を重視した建物が希望」などの意見や要望がみられる。

地域別に「2012年4月-6月」と「2013年4月-6月」を比較すると、関東0.2ポイント減、東海3.7ポイント減、関西は0.4ポイント減。

商品内容 建築会社選びの特に重視する条件の変化 (項目別/四半期)※全体には関東・東海・関西・その他が含まれる



エリア		2012/04-2012/06	2012/07-2012/09	2012/10-2012/12	2013/01-2013/03	2013/04-2013/06	対前年同期比増減(ポイント)
■ 全体	集計数(n)	2,262	2,772	2,151	3,741	3,989	▲1.0
	特に重視(%)	43.2%	42.3%	43.1%	42.8%	42.2%	
● 関東	集計数(n)	1,254	1,514	1,134	1,940	2,150	▲0.2
	特に重視(%)	42.6%	41.6%	44.3%	42.7%	42.4%	
▲ 東海	集計数(n)	407	494	402	651	636	▲3.7
	特に重視(%)	49.6%	49.6%	48.5%	47.3%	45.9%	
◆ 関西	集計数(n)	374	361	299	569	534	▲0.4
	特に重視(%)	47.6%	51.2%	41.5%	43.6%	47.2%	

※「特に重視する」は、5つまでの複数選択 調査票は参考資料(P12)参照

●重視する理由コメントの抜粋(原文まま)：

【関東】

- 「断熱・耐震など、家の構造の部分が最重要なので、重視した」(埼玉県 40代)
- 「耐久性・耐震性において、しっかりした部材を使用していれば安心」(埼玉県 30代)
- 「耐震性等の建築構造にこだわりたい」(千葉県 40代)
- 「建物を長くもたせる技術力。それが免震や耐震だと思う」(神奈川県 20代)

【東海】

- 「耐震性、高断熱重視」(愛知県 30代)
- 「耐震性、設備の種類が豊富」(愛知県 40代)
- 「構造や基本性能にこだわって、丈夫なお家を建ててもらいたいので」(愛知県 30代)

【関西】

- 「耐震性など基本的なことがしっかりしている」(大阪府 30代)
- 「ちゃんとした構造の家。耐震性・免震など興味があります」(大阪府 20代)

[地域比較] 建築会社選びの重視条件 **保証・アフター**

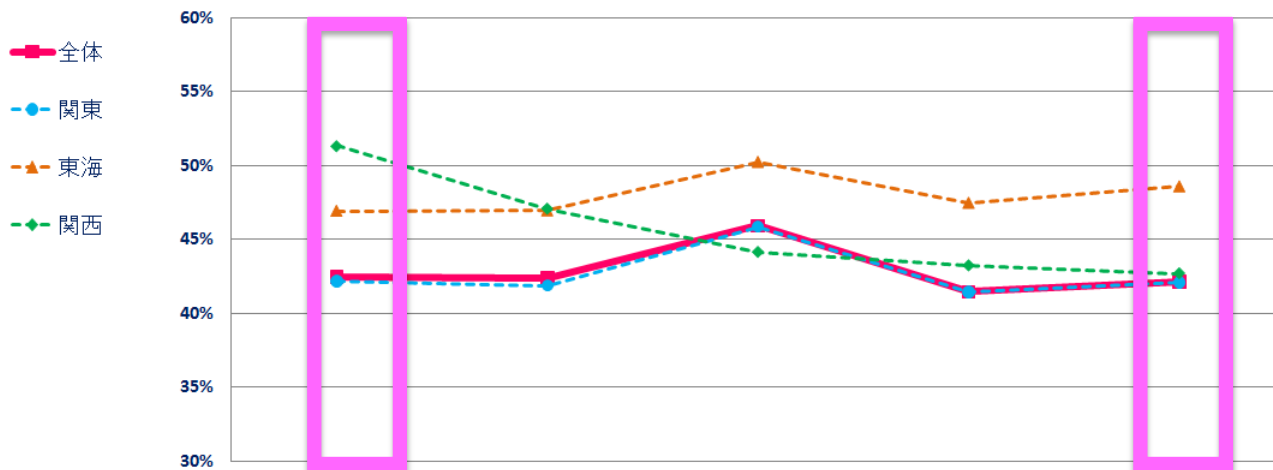
◆ 「保証・アフター」重視度の推移 四半期別 全体↓ 関東↓ 東海↑ 関西↓

3か月ごとでの集計数字で、「2012年4月-6月以降」の推移をみると、「保証・アフター」を重視する割合は、**ほぼ横ばい**。対前年同期比**0.3ポイント減**。

利用者のコメントでは、「何かあったときの対応」「建てた後の安心」を求める意見や要望がみられる。

地域別に「2012年4月-6月」と「2013年4月-6月」を比較すると、関東0.1ポイント減、東海1.7ポイント増、関西は8.6ポイント減。関西は重視する割合が著しく低下している。

保証・アフター 建築会社選びの特に重視する条件の変化 (項目別/四半期)※全体には関東・東海・関西・その他が含まれる



エリア		2012/04-2012/06	2012/07-2012/09	2012/10-2012/12	2013/01-2013/03	2013/04-2013/06	対前年同期比増減(ポイント)
■ 全体	集計数(n)	2,262	2,772	2,151	3,741	3,989	▲0.3
	特に重視(%)	42.5%	42.4%	45.9%	41.5%	42.2%	
● 関東	集計数(n)	1,254	1,514	1,134	1,940	2,150	▲0.1
	特に重視(%)	42.2%	41.9%	45.9%	41.4%	42.1%	
▲ 東海	集計数(n)	407	494	402	651	636	+1.7
	特に重視(%)	46.9%	47.0%	50.2%	47.5%	48.6%	
◆ 関西	集計数(n)	374	361	299	569	534	▲8.6
	特に重視(%)	51.3%	47.1%	44.1%	43.2%	42.7%	

※「特に重視する」は、5つまでの複数選択 調査票は参考資料(P12)参照

●重視する理由コメントの抜粋(原文まま) :

【関東】

- 「建てっぱなしではなく、何かおきた時の窓口が明確で、すぐに対応」(埼玉県 30代)
- 「建てた家のことを十分理解している担当者と一緒にメンテナンス含めて長く付き合えればと思います」(神奈川県 40代)
- 「無料保証期間が過ぎた後でも、有料になってもかまわないので、何かあったらフォローして欲しい」(埼玉県 40代)
- 「何か不備があった時にすぐ対応してもらえる安心感がほしい為」(埼玉県 30代)

【東海】

- 「長く住む家なので、しっかりとした保証が必要」(愛知県 20代)
- 「完成した後も、気軽に相談に応じてくれたり、保証があったり面倒を見てくれる会社が良いと思っています」(愛知県 40代)
- 「後々のメンテナンスをしっかりしてくれるところ」(愛知県 50代~)

【関西】

- 「何かあったときに連絡がとれる。建ててから長く付き合える会社がいい」(大阪府 30代)

[地域比較] 建築会社選びの重視条件 営業対応

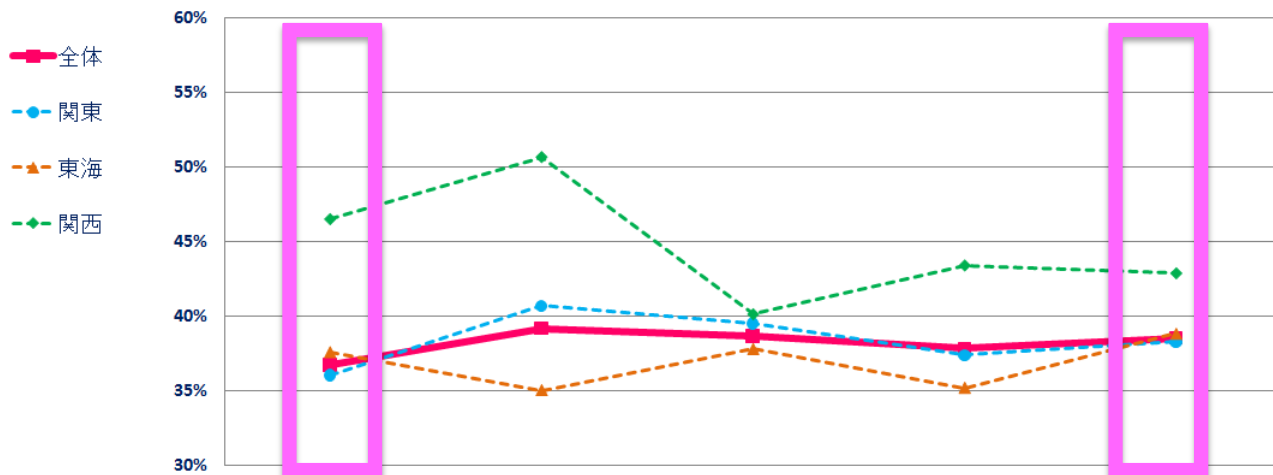
◆「営業対応」重視度の推移 四半期別 全体↑ 関東↑ 東海↑ 関西↓

3カ月ごとでの集計数字で、「2012年4月-6月以降」の推移をみると、「**営業対応**」を重視する割合は**ほぼ横ばい**。対前年同期比**1.8ポイント増**。

利用者のコメントでは、営業には「**商品知識、建築知識が豊富な方だと安心する**」という意見や要望がみられる。

地域別に「2012年4月-6月」と「2013年4月-6月」を比較すると、関東**2.3ポイント増**、東海**1.2ポイント増**、関西は**3.6ポイント減**。関西は重視する割合が若干減少している。

営業対応 建築会社選びの特に重視する条件の変化 (項目別/四半期) ※全体には関東・東海・関西・その他が含まれる



エリア		2012/04-2012/06	2012/07-2012/09	2012/10-2012/12	2013/01-2013/03	2013/04-2013/06	対前年同期比増減(ポイント)
■全体	集計数(n)	2,262	2,772	2,151	3,741	3,989	+1.8
	特に重視(%)	36.7%	39.2%	38.6%	37.8%	38.5%	
●関東	集計数(n)	1,254	1,514	1,134	1,940	2,150	+2.3
	特に重視(%)	36.0%	40.7%	39.5%	37.4%	38.3%	
▲東海	集計数(n)	407	494	402	651	636	+1.2
	特に重視(%)	37.6%	35.0%	37.8%	35.2%	38.8%	
◆関西	集計数(n)	374	361	299	569	534	▲3.6
	特に重視(%)	46.5%	50.7%	40.1%	43.4%	42.9%	

※「特に重視する」は、5つまでの複数選択 調査票は参考資料(P12)参照

●重視する理由コメントの抜粋(原文まま) :

【関東】

「細部まで見てくれるなど一貫体制の方が安心感はある。営業で技術面の**知識**もあるというのが一番良い」(神奈川県 50代~)

「知識がなく上っ面の説明では信頼性がもてない」(神奈川県 30代)

「提案型の担当が良い。**専門知識や商品知識、業界知識、手続きに関する知識**などが豊富で、何でも相談できる話しやすい方だと嬉しい」(埼玉県 30代)

【東海】

「話を**しっかり聞いてくれる、誠実な人**。わかりやすく説明してくれる人。一から教えてくれる」(愛知県 40代)

「**専門知識**を持って対応してくれる方を望んでいます」(三重県 40代)

【関西】

「質問に対して論理立てて説明してくれる担当がよい。**知識やデータ**で説明して欲しい」(兵庫県 40代)

「話やすい雰囲気とこちらの希望を**しっかり聞いてくれて専門知識などをアドバイス**欲しい」(大阪府 30代)

[地域比較] 建築会社選びの重視条件 施工対応

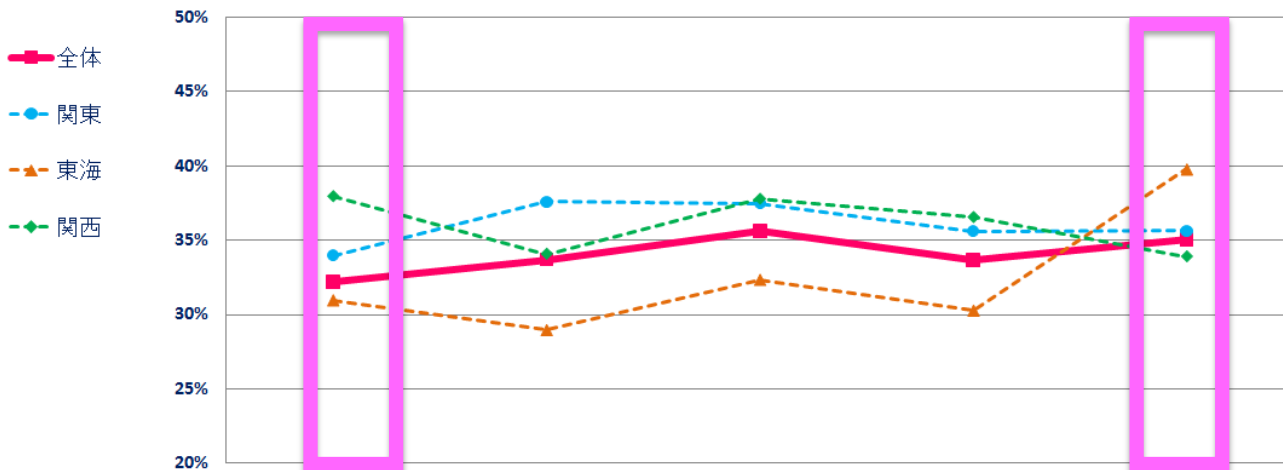
◆「施工対応」重視度の推移 四半期別 全体↑ 関東↑ 東海↑ 関西↓

3カ月ごとでの集計数字で、「2012年4月-6月以降」の推移をみると、「**施工対応**」を重視する割合は**ほぼ横ばい**。対前年同期比**2.8ポイント増**。

利用者のコメントでは、「**信頼ができて、仕事を丁寧にしてくれる会社**」に頼みたいなどの意見や要望がみられる。

地域別に「2012年4月-6月」と「2013年4月-6月」を比較すると、関東1.6ポイント増、東海8.8ポイント増、関西は4.1ポイント減。東海で重視する割合が増加。関西は重視する割合が低下している。

施工対応 建築会社選びの特に重視する条件の変化 (項目別/四半期) ※全体には関東・東海・関西・その他が含まれる



エリア		2012/04-2012/06	2012/07-2012/09	2012/10-2012/12	2013/01-2013/03	2013/04-2013/06	対前年同期比増減(ポイント)
■ 全体	集計数(n)	2,262	2,772	2,151	3,741	3,989	+2.8
	特に重視(%)	32.2%	33.7%	35.6%	33.7%	35.0%	
● 関東	集計数(n)	1,254	1,514	1,134	1,940	2,150	+1.6
	特に重視(%)	34.0%	37.6%	37.5%	35.6%	35.6%	
▲ 東海	集計数(n)	407	494	402	651	636	+8.8
	特に重視(%)	31.0%	28.9%	32.3%	30.3%	39.8%	
◆ 関西	集計数(n)	374	361	299	569	534	▲4.1
	特に重視(%)	38.0%	34.1%	37.8%	36.6%	33.9%	

※「特に重視する」は、5つまでの複数選択 調査票は参考資料(P12)参照

●重視する理由コメントの抜粋(原文まま)：

【関東】

「**節度ある対応**をされているかでの家の作り方も変わってくると思うため」(埼玉県 30代)

「**信頼できる職人さん**にお願いしたい」(神奈川県 30代)

「**見えないところまでしっかり施工**してほしい後々困りたくない」(埼玉県 50代～)

【東海】

「**手を抜かないで施工**してくれる」(愛知県 30代)

「遠隔地に住んでいるため、施工の過程で信頼のおけること。**施工主への確認**を大事にすること」(静岡県 40代)

【関西】

「**長く住める**しっかりとした家づくりをしてほしい」(兵庫県 20代)

「人生で一番高い買い物なので、**丁寧に**仕事をしてほしいです」(大阪府 30代)

「いくら良い設計をしても、その効果が発揮されるか否かは職人の手にかかっているため**職人の手**は重視したい」(兵庫県 30代)

[地域比較] 建築会社選びの重視条件 規模・所在地

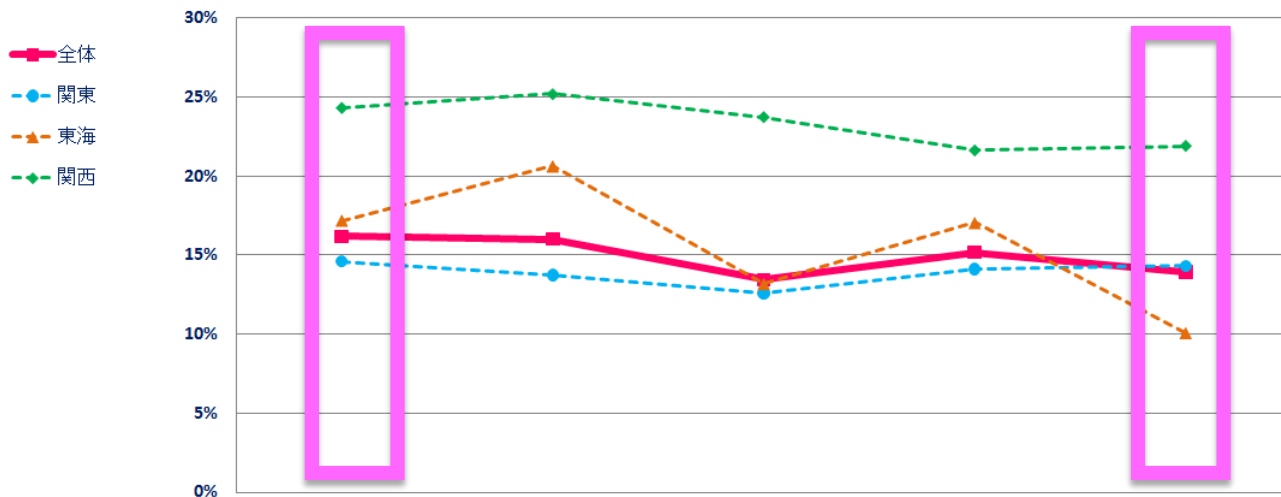
◆「規模・所在地」重視度の推移 四半期別 全体↓ 関東↓ 東海↓ 関西↓

3か月ごとでの集計数字で、「2012年4月-6月以降」の推移をみると、「規模・所在地」を重視する割合はほぼ横ばい。対前年同期比2.3ポイント減。

利用者のコメントでは、「実績の豊富な会社で安心感を感じられるとよい」との意見や要望がみられる。

地域別に「2012年4月-6月」と「2013年4月-6月」を比較すると、関東0.3ポイント減、東海7.1ポイント減、関西は2.4ポイント減。特に東海において重視する割合が著しく低下している。

規模・所在地 建築会社選びの特に重視する条件の変化 (項目別/四半期) ※全体には関東・東海・関西・その他が含まれる



エリア		2012/04-2012/06	2012/07-2012/09	2012/10-2012/12	2013/01-2013/03	2013/04-2013/06	対前年同期比増減(ポイント)
■ 全体	集計数(n)	2,262	2,772	2,151	3,741	3,989	▲2.3
	特に重視(%)	16.2%	16.0%	13.4%	15.2%	13.9%	
● 関東	集計数(n)	1,254	1,514	1,134	1,940	2,150	▲0.3
	特に重視(%)	14.6%	13.7%	12.6%	14.1%	14.3%	
▲ 東海	集計数(n)	407	494	402	651	636	▲7.1
	特に重視(%)	17.2%	20.6%	13.2%	17.1%	10.1%	
◆ 関西	集計数(n)	374	361	299	569	534	▲2.4
	特に重視(%)	24.3%	25.2%	23.7%	21.6%	21.9%	

※「特に重視する」は、5つまでの複数選択 調査票は参考資料(P12)参照

●重視する理由コメントの抜粋(原文まま)：

【関東】

「設立されてから長く、評判がいい」(東京都 30代)

「大きな買い物なので、当たり外れがあるのが心配。注文住宅の経験が豊富だと、安心できそう」(東京都 30代)

「10年以上歴史がある会社だと安心感がある」(神奈川県 40代)

「信頼があり、実績がある方が、安心できるため」(埼玉県 40代)

【東海】

「会社の信用は大切です。建てている時に倒産してしまったら困る為」(愛知県 40代)

【関西】

「実績のあるほうが信用できるので」(大阪府 40代)

「歴史というよりは実績。あとあとのクレームが少ない会社」(兵庫県 50代~)

【参考資料：調査票】

※ [規模・所在地][価格提案][商品内容][保証・アフター][営業対応][設計対応][施工対応]各項目の「特に重視」回答を集計。

【建築依頼先へのご要望】

建築依頼先に求めること

◆以下に挙げた各項目について、重視レベルを付けてください。また気になる具体的な要望についてチェックしてください。
なお、「特に重視」につきましては最大5つまで選択可とし、選択した項目については必ず具体的な要望をご記入願います。

規模・所在地

特に重視 やや重視 重視しない
※これを選んだ理由や具体的なご要望等をご入力ください

※こだわりポイントにチェックしてください
会社の規模が大きい
歴史が長く、施工実績が豊富
打ち合わせ場所が近い
地域や地元に着目して地域特性に詳しい
その他

価格提案

特に重視 やや重視 重視しない
※これを選んだ理由や具体的なご要望等をご入力ください

※こだわりポイントにチェックしてください
性能は標準レベルで価格が安い
コストダウンや代替案の提案をしてくれる
見積書を細かく記載してくれる
予算内に収まる会社
ローコストの理由が明確
修繕費用がかかりにくい工夫をしている
その他

商品内容

特に重視 やや重視 重視しない
※これを選んだ理由や具体的なご要望等をご入力ください

※こだわりポイントにチェックしてください
使っている部材や設備の質が高い
自然素材の取り扱いが豊富
構造や基本性能にこだわっている
その他

保証・アフター

特に重視 やや重視 重視しない
※これを選んだ理由や具体的なご要望等をご入力ください

※こだわりポイントにチェックしてください
長期保証制度がついている
建てた後のお付き合いを大事にしている
24時間365日のコールセンターをもっている
第三者機関の利用ができる（完成保証など）
不具合があったときにすぐに対応してくれる
その他

営業対応

特に重視 やや重視 重視しない
※これを選んだ理由や具体的なご要望等をご入力ください

※こだわりポイントにチェックしてください
積極的にリードしてくれる担当者
時間をかけて話を聞ける担当者
専門知識が豊富な担当者
担当が打ち合わせからアフターまで一貫体制
その他

設計対応

特に重視 やや重視 重視しない
※これを選んだ理由や具体的なご要望等をご入力ください

※こだわりポイントにチェックしてください
見た目（外観）のデザインを重視
生活動線・使い勝手を重視
リードして新しい提案をたくさんくれる対応
パース、模型、3Dなどで説明してくれる
その他

施工対応

特に重視 やや重視 重視しない
※これを選んだ理由や具体的なご要望等をご入力ください

※こだわりポイントにチェックしてください
ベテランの職人さんが工事をしている
職人さんのマナーを徹底している
造作家具の提案を得意としている
その他

その他得意分野

特に重視 やや重視 重視しない
※これを選んだ理由や具体的なご要望等をご入力ください

※こだわりポイントにチェックしてください
土地探しが得意
狭小地や間口の狭いところが得意
賃貸・店舗併用が得意
地下室の施工実績がある
3F建てが得意
その他