

2012年12月18日
株式会社 リクルート ジョブズ **2012年11月 派遣スタッフ募集時平均時給調査【確定】****三大都市圏の11月度の平均時給は1,479円で、3カ月連続の前年同月比プラス
職種別では10月度に続き5職種中4職種が前年同月を上回る**

株式会社リクルートジョブズ(本社:東京都中央区、代表取締役社長:柳川昌紀)は、当社が企画運営する求人情報サイト『リクナビ派遣』に掲載された求人情報より、2012年11月の「派遣スタッフ募集時平均時給調査」をまとめましたので、ご報告いたします。12月14日に速報を発表しております。

【三大都市圏・全体】**○三大都市圏(関東、東海、関西)の平均時給は、1,479円(前年同月1,471円、前月1,485円)**

[3P]

三大都市圏全体の平均時給は3カ月連続で前年同月を上回るものの、前年同月比増減率は2カ月連続で縮小。職種別では、医療介護・教育系(前年同月比増減額▲19円、増減率▲1.3%)を除く4職種が前年同月比プラスとなった。4カ月にわたり前年同月を上回るクリエイティブ系(同+24円、同+1.5%)の平均時給は、2012年の最高額となった。

【三大都市圏・エリア別】**関東、東海は前年同月比マイナス。関西のみプラスが続く****○関東の平均時給は1,544円(前年同月1,547円、前月1,553円)**

[8P]

関東全体の平均時給は、9月度、10月度と前年同月を上回ったものの、11月度は前年同月比マイナス。職種別では、営業・販売・サービス系(前年同月比増減額▲4円、増減率▲0.3%)が前年同月比プラスからマイナスに転じ、5職種中3職種が前年同月を下回った。IT・技術系(同+15円、+同0.8%)は19カ月連続で前年同月比プラスとなった。

○東海の平均時給は1,303円(前年同月1,317円、前月1,307円)

[12P]

東海全体の平均時給は、10月度に続き、2カ月連続の前年同月比マイナス。職種別では、オフィスワーク系(前年同月比増減額▲1円、増減率▲0.1%)が増減率0.0%から、IT・技術系(同▲41円、同▲2.6%)、クリエイティブ系(同▲10円、同▲0.7%)が前年同月比プラスからマイナスに転じ、5職種すべてで前年同月を下回った。

○関西の平均時給は1,343円(前年同月1,327円、前月1,345円)

[16P]

関西全体の平均時給は3カ月連続の前年同月比プラス。職種別では、10月度まで8カ月にわたり前年同月比マイナスが続いていた営業・販売・サービス系(前年同月比増減額+16円、増減率+1.3%)がプラスに転じ、5職種中3職種が前年同月を上回った。13カ月連続で前年同月を上回るIT・技術系(同+53円、同+3.3%)はプラス幅が2カ月連続で縮小した。

リクルートジョブズではこれからも、ひとりひとりにあった「まだ、ここにはない、出会い。」を届けることを目指していきます。

【本件に関するお問い合わせ先】
<http://www.recruitjobs.co.jp/RJB/contact.html>

【調査概要】

当社が企画運営する求人情報サイト『リクナビ派遣』に掲載された求人情報より、派遣スタッフの募集時平均時給を集計いたしました。本調査は2007年2月から毎月定期的を実施しています。

＜集計対象期間について＞

2012年10月31日 10:00 ～ 2012年11月28日 10:00

＜集計対象職種について＞

オフィスワーク系 : OA事務、営業事務、貿易・国際事務、特許事務、英文事務、通訳・翻訳など
 営業・販売・サービス系 : 営業・企画営業、営業アシスタント、販売、接客・ショールーム・カウンター窓口など
 IT・技術系 : SE・プログラマー・ネットワークエンジニア、運用管理・保守、ユーザーサポート・ヘルプデスクなど
 クリエイティブ系 : デザイナー、Web関連、編集・制作・校正など
 医療介護・教育系 : 医療事務、治験関連、介護関連、看護師・准看護師、研究開発、インストラクター・講師など

※製造・物流・軽作業・その他の職種は、掲載求人件数に変動が大きいため、集計対象より除外しております。

※2009年9月度調査より、医療・介護系の集計職種範囲を拡大し、医療介護・教育系として平均を算出しております。

※2010年5月度までの一般事務は、6月度以降はOA事務に職種名変更しております。

＜集計対象媒体について＞

『リクナビ派遣』 : 派遣の仕事探しの総合求人情報サイト。関東、東海、関西エリアを中心に、全国8版を展開。
<http://rikunabi-haken.yahoo.co.jp>

＜エリア区分について＞

対象媒体に掲載される求人情報の勤務所在地に準拠し、以下の通りとしました。

関東 : 東京都、神奈川県、千葉県、埼玉県、茨城県、栃木県、群馬県、山梨県
 東海 : 愛知県、三重県、岐阜県、静岡県
 関西 : 大阪府、兵庫県、京都府、奈良県、滋賀県、和歌山県

＜集計対象件数＞

掲載の求人情報延べ件数を集計。

2012年11月 201,157件

	関東	東海	関西
オフィスワーク系	59,702	8,457	13,284
営業・販売・サービス系	41,521	7,369	15,571
IT・技術系	22,342	2,493	6,715
クリエイティブ系	9,893	614	1,706
医療介護・教育系	6,885	963	3,642
全体	140,343	19,896	40,918

＜(参考)集計対象件数の推移＞

		1月	2月	3月	4月	5月	6月	7月	8月	9月	10月	11月	12月
関東	2008年	195,308	241,819	276,791	310,216	200,279	205,833	228,671	150,099	173,306	220,596	143,885	130,405
	2009年	104,184	93,759	86,185	82,436	41,378	56,884	74,265	49,734	74,726	64,056	62,535	62,323
	2010年	62,751	67,714	86,772	60,649	48,250	85,185	67,379	70,234	95,712	77,705	75,492	79,078
	2011年	81,728	86,722	117,319	86,929	62,825	97,221	75,073	102,584	85,977	84,557	111,348	73,221
	2012年	100,576	139,868	116,409	115,733	118,761	116,689	120,898	153,436	127,849	170,354	140,343	
東海	2008年	34,444	43,802	47,729	54,120	37,216	40,364	43,939	28,897	31,286	39,042	27,321	25,716
	2009年	20,510	16,628	15,796	13,599	7,895	10,551	13,148	10,591	14,903	11,286	11,745	11,514
	2010年	11,315	12,085	14,971	9,614	8,069	14,542	10,979	11,040	15,288	12,242	12,484	13,133
	2011年	12,965	12,897	17,329	12,522	9,369	14,708	11,951	15,732	13,579	13,716	18,805	11,478
	2012年	16,079	20,883	16,619	15,862	17,104	16,578	17,124	20,556	18,827	25,072	19,896	
関西	2008年	60,047	66,210	69,103	78,560	54,925	57,969	66,328	47,891	51,239	66,990	48,078	44,969
	2009年	38,832	34,601	35,581	33,653	17,996	24,801	31,594	22,648	30,346	23,606	22,894	22,494
	2010年	23,023	23,913	30,503	21,480	15,804	27,231	21,790	21,202	29,249	24,548	24,519	25,746
	2011年	26,178	27,408	34,597	26,108	20,507	32,831	26,099	32,766	27,666	28,764	38,982	24,478
	2012年	33,061	44,943	35,213	33,675	35,542	34,255	35,613	46,559	38,962	50,251	40,918	

1. 三大都市圏 募集時平均時給調査

■三大都市圏(関東、東海、関西) 職種大分類別 平均時給推移

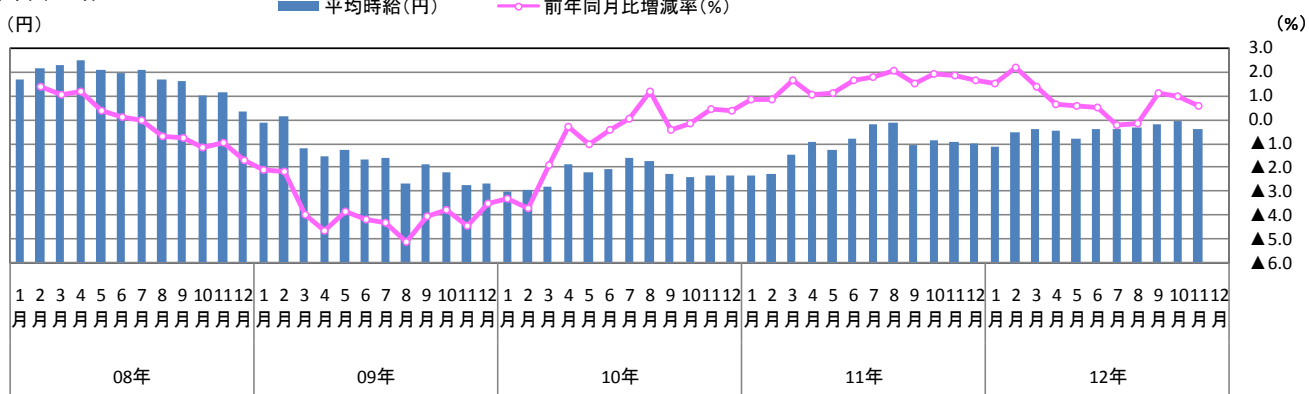
		1月	2月	3月	4月	5月	6月	7月	8月	9月	10月	11月	12月	
平均時給(円)	2008年	オフィスワーク系	1,490	1,493	1,497	1,499	1,489	1,488	1,491	1,487	1,482	1,472	1,468	1,460
		営業・販売・サービス系	1,400	1,404	1,400	1,400	1,392	1,391	1,390	1,389	1,393	1,395	1,391	1,377
		IT・技術系	1,831	1,842	1,850	1,857	1,853	1,855	1,839	1,813	1,813	1,823	1,829	1,816
		クリエイティブ系	1,598	1,615	1,610	1,600	1,592	1,594	1,599	1,601	1,603	1,597	1,587	1,579
		医療・介護系	1,447	1,452	1,452	1,495	1,452	1,434	1,446	1,444	1,445	1,458	1,450	1,441
		全体	1,516	1,524	1,526	1,531	1,523	1,521	1,524	1,517	1,515	1,504	1,506	1,493
	2009年	オフィスワーク系	1,444	1,439	1,391	1,412	1,399	1,396	1,401	1,395	1,406	1,408	1,406	1,406
		営業・販売・サービス系	1,369	1,368	1,356	1,350	1,347	1,347	1,338	1,336	1,340	1,351	1,342	1,332
		IT・技術系	1,825	1,837	1,851	1,843	1,859	1,817	1,822	1,773	1,818	1,807	1,784	1,780
		クリエイティブ系	1,584	1,578	1,567	1,558	1,539	1,561	1,570	1,548	1,564	1,557	1,559	1,574
		医療介護・教育系*	1,422	1,444	1,464	1,486	1,521	1,518	1,520	1,517	1,514	1,488	1,489	1,502
		全体	1,484	1,490	1,465	1,459	1,464	1,457	1,458	1,439	1,453	1,447	1,439	1,440
	2010年	オフィスワーク系	1,400	1,395	1,392	1,407	1,414	1,415	1,423	1,424	1,414	1,412	1,408	1,405
		営業・販売・サービス系	1,334	1,332	1,333	1,341	1,336	1,335	1,337	1,336	1,332	1,335	1,328	1,321
		IT・技術系	1,768	1,776	1,780	1,816	1,770	1,793	1,817	1,817	1,801	1,797	1,803	1,794
		クリエイティブ系	1,566	1,567	1,560	1,556	1,565	1,568	1,571	1,566	1,579	1,581	1,580	1,585
		医療介護・教育系*	1,484	1,485	1,479	1,501	1,502	1,497	1,480	1,457	1,449	1,480	1,477	1,463
		全体	1,434	1,434	1,437	1,454	1,448	1,450	1,458	1,455	1,446	1,444	1,445	1,445
	2011年	オフィスワーク系	1,405	1,405	1,407	1,427	1,431	1,434	1,432	1,430	1,423	1,429	1,424	1,419
		営業・販売・サービス系	1,326	1,330	1,336	1,335	1,333	1,335	1,334	1,339	1,344	1,342	1,339	1,334
IT・技術系		1,785	1,768	1,812	1,806	1,788	1,795	1,823	1,831	1,795	1,801	1,824	1,831	
クリエイティブ系		1,582	1,581	1,591	1,599	1,585	1,588	1,590	1,587	1,579	1,580	1,571	1,567	
医療介護・教育系*		1,452	1,476	1,479	1,473	1,484	1,469	1,467	1,488	1,473	1,460	1,468	1,460	
全体		1,446	1,446	1,460	1,469	1,464	1,473	1,483	1,484	1,467	1,471	1,471	1,468	
2012年	オフィスワーク系	1,418	1,420	1,418	1,425	1,426	1,428	1,435	1,441	1,434	1,432	1,428		
	営業・販売・サービス系	1,327	1,331	1,335	1,334	1,330	1,337	1,327	1,327	1,335	1,347	1,344		
	IT・技術系	1,828	1,832	1,849	1,845	1,837	1,849	1,853	1,861	1,860	1,860	1,853		
	クリエイティブ系	1,567	1,569	1,580	1,588	1,592	1,589	1,590	1,590	1,588	1,590	1,595		
	医療介護・教育系*	1,457	1,464	1,455	1,440	1,422	1,425	1,437	1,441	1,450	1,443	1,449		
	全体	1,467	1,477	1,480	1,478	1,472	1,480	1,479	1,481	1,483	1,485	1,479		
前年同月比増減率	オフィスワーク系	0.9%	1.1%	0.8%	▲0.1%	▲0.3%	▲0.4%	0.2%	0.8%	0.8%	0.2%	0.3%		
	営業・販売・サービス系	0.1%	0.1%	▲0.1%	▲0.1%	▲0.2%	0.1%	▲0.5%	▲0.9%	▲0.7%	0.4%	0.4%		
	IT・技術系	2.4%	3.6%	2.0%	2.2%	2.7%	3.0%	1.6%	1.6%	3.6%	3.3%	1.6%		
	クリエイティブ系	▲0.9%	▲0.8%	▲0.7%	▲0.7%	0.4%	0.1%	0.0%	0.2%	0.6%	0.6%	1.5%		
	医療介護・教育系*	0.3%	▲0.8%	▲1.6%	▲2.2%	▲4.2%	▲3.0%	▲2.0%	▲3.2%	▲1.6%	▲1.2%	▲1.3%		
	全体	1.5%	2.1%	1.4%	0.6%	0.5%	0.5%	▲0.3%	▲0.2%	1.1%	1.0%	0.5%		

※製造・物流・軽作業・その他の職種は、掲載求人件数に変動が大きいので、集計対象より除外しております。

*2009年9月度調査より、医療・介護系の集計職種範囲を拡大し、医療介護・教育系として平均を算出しております。

■三大都市圏(関東、東海、関西) 平均時給推移

三大都市圏・全体



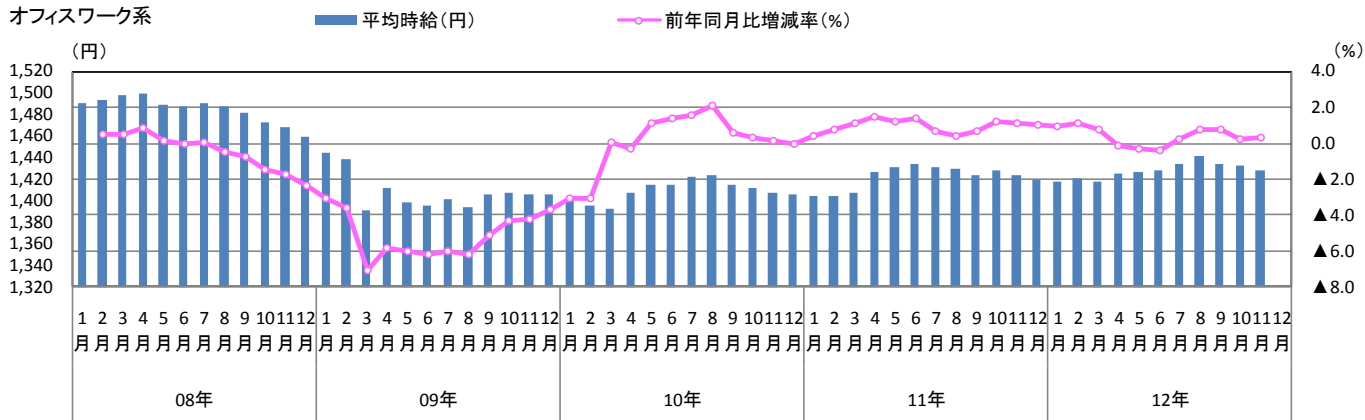
*2012年11月度調査より、平均時給を棒グラフ、前年同月比増減率を折れ線グラフで表記しております。

12年11月：1,479円
前月比：▲6円、▲0.4%
前年同月比：8円、0.5%

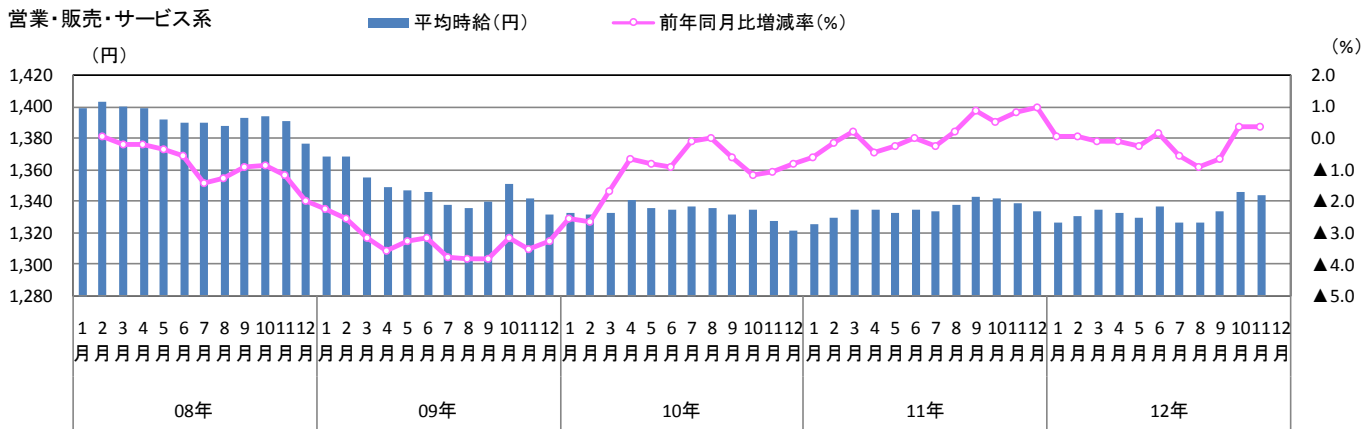
1. 三大都市圏 募集時平均時給調査

■三大都市圏(関東、東海、関西) 職種大分類別 平均時給推移

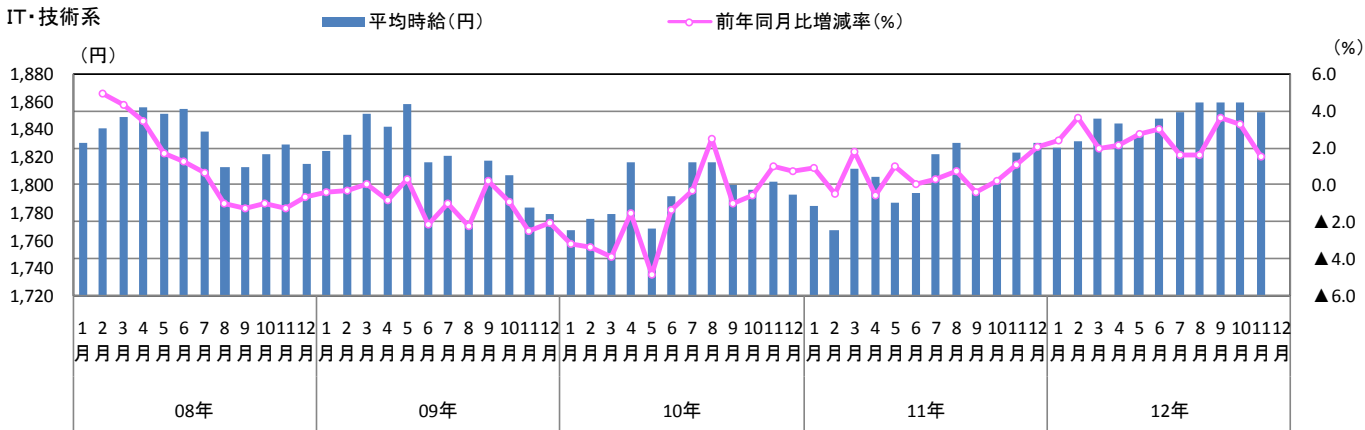
オフィスワーク系



営業・販売・サービス系



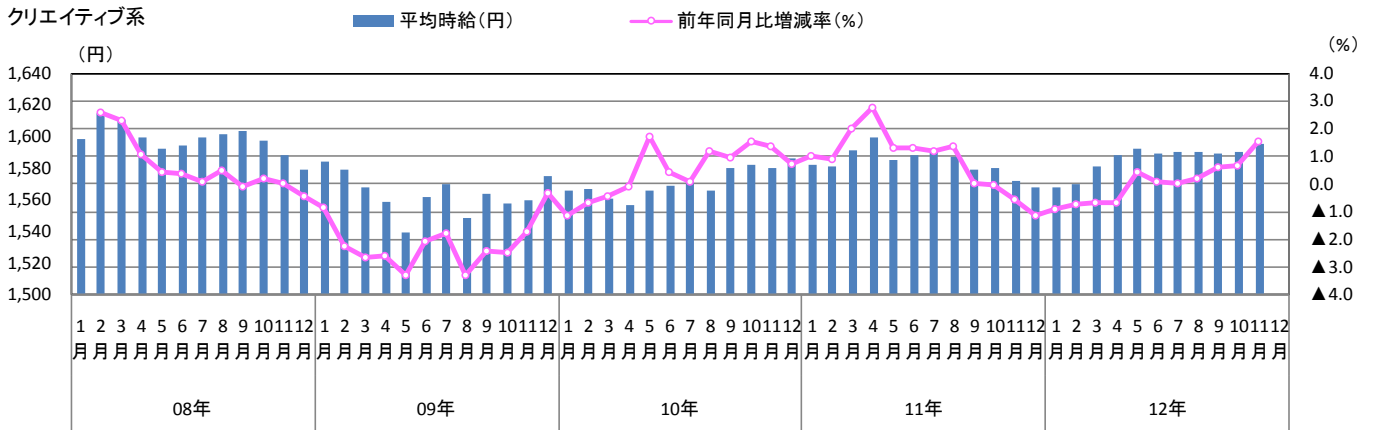
IT・技術系



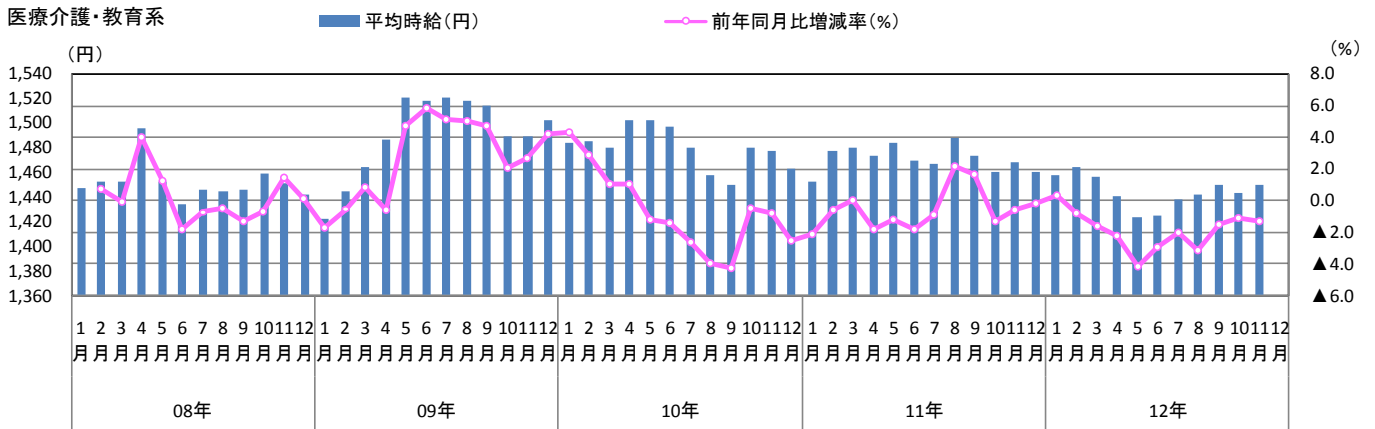
1. 三大都市圏 募集時平均時給調査

■三大都市圏(関東、東海、関西) 職種大分類別 平均時給推移

クリエイティブ系



医療介護・教育系



1. 三大都市圏 募集時平均時給調査

■三大都市圏(関東、東海、関西) 職種小分類別 平均時給

		平均時給(円)			増減率	
		2011年	2012年	2012年	前年同月比	前月比
		11月	10月	11月		
オフィスワーク系	OA事務	1,365	1,392	1,397	2.3%	0.4%
	営業事務	1,415	1,419	1,424	0.6%	0.4%
	貿易・国際事務	1,486	1,500	1,497	0.7%	▲0.2%
	特許事務	1,560	1,562	1,550	▲0.6%	▲0.8%
	英文事務	1,606	1,588	1,575	▲1.9%	▲0.8%
	通訳・翻訳	1,743	1,739	1,708	▲2.0%	▲1.8%
	金融事務	1,424	1,416	1,412	▲0.8%	▲0.3%
	経理・英文経理	1,472	1,469	1,456	▲1.1%	▲0.9%
	財務・会計	1,506	1,495	1,504	▲0.1%	0.6%
	総務・人事・広報・宣伝	1,488	1,490	1,489	0.1%	▲0.1%
	秘書	1,575	1,548	1,542	▲2.1%	▲0.4%
	受付	1,298	1,309	1,285	▲1.0%	▲1.8%
	データ入力	1,251	1,293	1,312	4.9%	1.5%
	OAオペレータ	1,488	1,490	1,477	▲0.7%	▲0.9%
	企画・マーケティング	1,567	1,599	1,618	3.3%	1.2%
	その他	1,295	1,326	1,273	▲1.7%	▲4.0%
		全オフィスワーク系	1,424	1,432	1,428	0.3%
営業・販売・サービス系	営業・企画営業	1,490	1,486	1,481	▲0.6%	▲0.3%
	営業アシスタント	1,468	1,462	1,455	▲0.9%	▲0.5%
	販売	1,298	1,326	1,327	2.2%	0.1%
	接客・ショールーム・カウンター窓口	1,280	1,287	1,291	0.9%	0.3%
	テレオペ・テレマーケティング・スーパーバイザー	1,370	1,376	1,362	▲0.6%	▲1.0%
	旅行関連	1,370	1,318	1,328	▲3.1%	0.8%
	エステティシャン	1,246	1,246	-	-	-
	その他	1,306	1,280	1,281	▲1.9%	0.1%
	全営業・販売・サービス系	1,339	1,347	1,344	0.4%	▲0.2%
IT・技術系	SE・プログラマ・ネットワークエンジニア	2,119	2,153	2,169	2.4%	0.7%
	運用管理・保守	1,827	1,813	1,801	▲1.4%	▲0.7%
	ユーザーサポート・ヘルプデスク	1,612	1,616	1,613	0.1%	▲0.2%
	OAインストラクター	1,601	1,586	1,568	▲2.1%	▲1.1%
	テスト・評価	1,552	1,594	1,638	5.5%	2.8%
	CADオペレータ・CAD設計	1,517	1,527	1,518	0.1%	▲0.6%
	設計(電子・機械・建築)	1,859	1,962	1,954	5.1%	▲0.4%
	その他	1,696	1,719	1,716	1.2%	▲0.2%
	全IT・技術系	1,824	1,860	1,853	1.6%	▲0.4%
クリエイティブ系	デザイナー	1,479	1,450	1,480	0.1%	2.1%
	Web関連	1,645	1,662	1,670	1.5%	0.5%
	編集・制作・校正	1,535	1,572	1,558	1.5%	▲0.9%
	DTPオペレータ	1,481	1,488	1,490	0.6%	0.1%
	その他	1,475	1,453	1,482	0.5%	2.0%
	全クリエイティブ系	1,571	1,590	1,595	1.5%	0.3%
医療介護・教育系	医療事務	1,108	1,132	1,123	1.4%	▲0.8%
	治験関連	1,853	1,772	1,786	▲3.6%	0.8%
	介護関連	1,238	1,261	1,281	3.5%	1.6%
	看護師・准看護師	1,801	1,810	1,804	0.2%	▲0.3%
	研究開発	1,486	1,477	1,479	▲0.5%	0.1%
	その他医療・介護関連	1,379	1,371	1,403	1.7%	2.3%
	インストラクター・講師	1,464	1,571	1,460	▲0.3%	▲7.1%
	学校事務・その他教育系	1,253	1,264	1,283	2.4%	1.5%
	全医療介護・教育系	1,468	1,443	1,449	▲1.3%	0.4%

※-: 集計対象件数20件未満

1. 三大都市圏 募集時平均時給調査

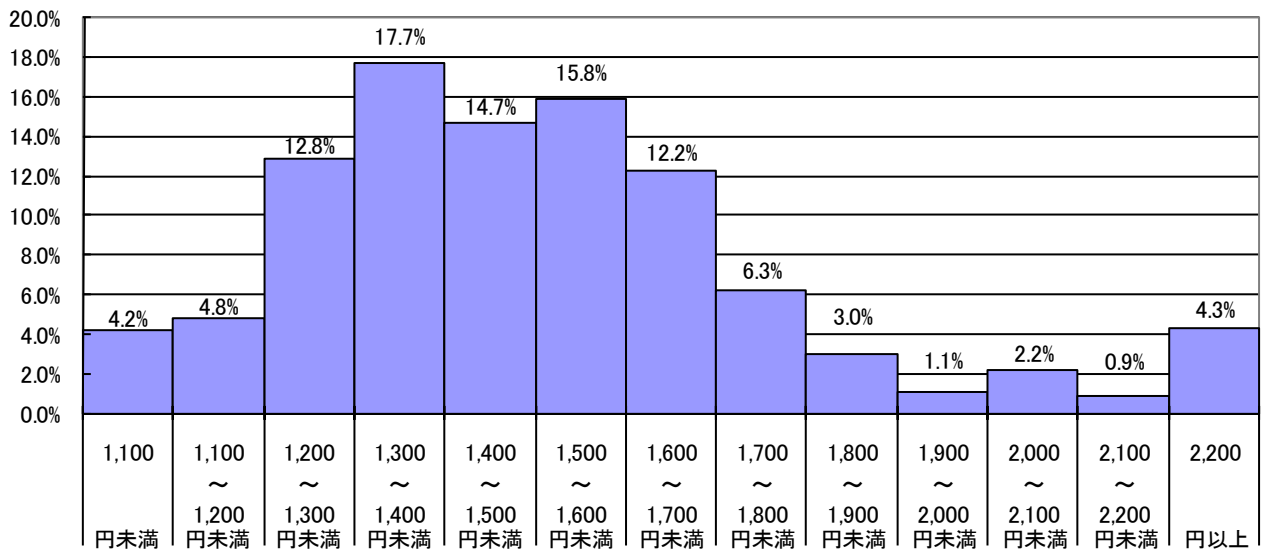
■三大都市圏(関東、東海、関西) 職種大分類別 時給分布

大分類	1,100	1,100 ～ 1,200	1,200 ～ 1,300	1,300 ～ 1,400	1,400 ～ 1,500	1,500 ～ 1,600	1,600 ～ 1,700	1,700 ～ 1,800	1,800 ～ 1,900	1,900 ～ 2,000	2,000 ～ 2,100	2,100 ～ 2,200	2,200 円以上
	円未満	円未満	円未満	円未満	円未満	円未満	円未満	円未満	円未満	円未満	円未満	円未満	円以上
オフィスワーク系	5.8%	5.0%	10.9%	15.7%	15.3%	21.4%	17.5%	6.0%	1.6%	0.2%	0.5%	0.1%	0.2%
営業・販売・サービス系	3.2%	7.0%	22.3%	28.3%	18.1%	11.3%	4.6%	3.9%	0.6%	0.2%	0.3%	0.1%	0.2%
IT・技術系	0.5%	1.1%	3.4%	6.4%	8.5%	10.6%	10.0%	7.9%	7.7%	4.2%	10.0%	4.8%	25.1%
クリエイティブ系	0.9%	1.1%	3.8%	8.9%	8.5%	15.5%	26.3%	17.5%	10.9%	2.3%	2.8%	0.3%	1.1%
医療介護・教育系	12.7%	5.4%	9.0%	13.1%	13.9%	17.1%	9.0%	5.2%	5.1%	2.3%	3.4%	0.9%	2.7%
全体	4.2%	4.8%	12.8%	17.7%	14.7%	15.8%	12.2%	6.3%	3.0%	1.1%	2.2%	0.9%	4.3%

■ 最多時給帯

※製造・物流・軽作業・その他の職種は、掲載求人件数に変動が大きいため、集計対象より除外しております。

■三大都市圏(関東、東海、関西) 時給分布



※製造・物流・軽作業・その他の職種は、掲載求人件数に変動が大きいため、集計対象より除外しております。

2. 三大都市圏 エリア別 募集時平均時給調査

2-1 関東

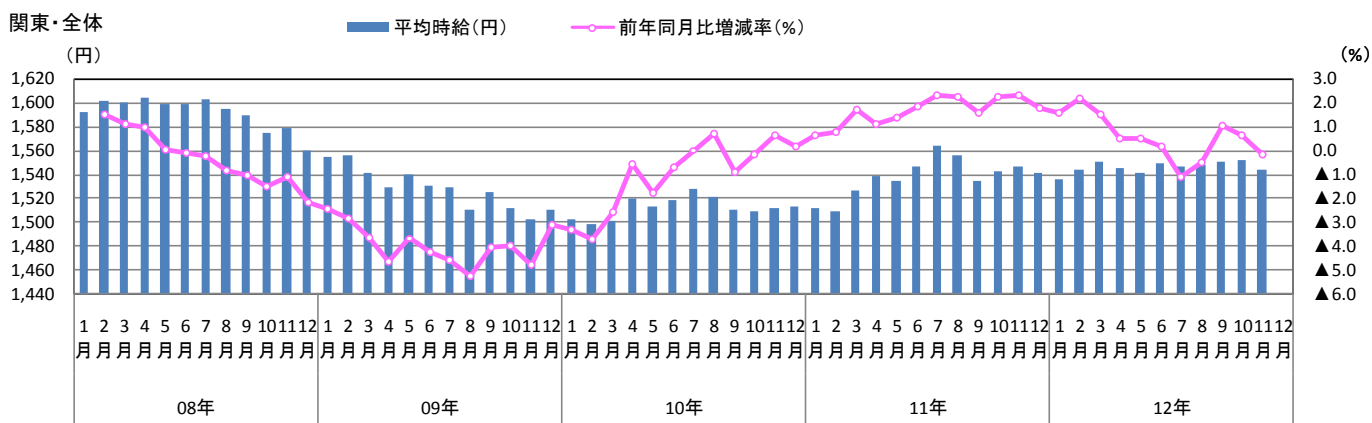
■関東 職種大分類別 平均時給推移

			1月	2月	3月	4月	5月	6月	7月	8月	9月	10月	11月	12月	
平均時給 (円)	2008年	オフィスワーク系	1,569	1,571	1,571	1,575	1,569	1,570	1,574	1,574	1,561	1,550	1,550	1,543	
		営業・販売・サービス系	1,450	1,459	1,449	1,445	1,437	1,438	1,444	1,443	1,447	1,442	1,437	1,420	
		IT・技術系	1,941	1,935	1,940	1,947	1,940	1,954	1,933	1,902	1,894	1,911	1,917	1,902	
		クリエイティブ系	1,673	1,676	1,674	1,671	1,666	1,670	1,670	1,670	1,672	1,673	1,669	1,660	
		医療・介護系	1,480	1,492	1,488	1,543	1,487	1,462	1,469	1,458	1,472	1,503	1,490	1,466	
		全体	1,593	1,602	1,600	1,605	1,599	1,598	1,603	1,595	1,589	1,575	1,578	1,560	
	2009年	オフィスワーク系	1,531	1,521	1,485	1,502	1,491	1,483	1,482	1,490	1,493	1,488	1,488	1,486	1,483
		営業・販売・サービス系	1,416	1,414	1,401	1,395	1,393	1,394	1,383	1,378	1,384	1,387	1,378	1,381	
		IT・技術系	1,919	1,922	1,941	1,933	1,957	1,913	1,924	1,880	1,927	1,913	1,906	1,901	
		クリエイティブ系	1,667	1,675	1,667	1,647	1,650	1,656	1,659	1,662	1,652	1,654	1,639	1,643	
		医療介護・教育系*	1,434	1,457	1,495	1,533	1,577	1,588	1,596	1,586	1,577	1,558	1,557	1,564	
		全体	1,554	1,556	1,541	1,530	1,540	1,530	1,529	1,511	1,525	1,512	1,502	1,511	
	2010年	オフィスワーク系	1,476	1,471	1,463	1,480	1,486	1,485	1,493	1,495	1,486	1,483	1,477	1,479	
		営業・販売・サービス系	1,378	1,367	1,372	1,385	1,383	1,384	1,382	1,378	1,372	1,372	1,368	1,362	
		IT・技術系	1,877	1,877	1,876	1,922	1,864	1,891	1,933	1,915	1,890	1,895	1,920	1,900	
		クリエイティブ系	1,637	1,639	1,647	1,641	1,642	1,639	1,644	1,635	1,640	1,650	1,650	1,655	
		医療介護・教育系*	1,548	1,537	1,549	1,559	1,567	1,590	1,580	1,541	1,525	1,564	1,559	1,528	
		全体	1,502	1,498	1,501	1,521	1,513	1,519	1,529	1,522	1,511	1,509	1,512	1,514	
	2011年	オフィスワーク系	1,476	1,470	1,475	1,493	1,504	1,510	1,512	1,505	1,500	1,508	1,500	1,486	
		営業・販売・サービス系	1,368	1,373	1,375	1,380	1,374	1,377	1,378	1,374	1,378	1,380	1,388	1,386	
		IT・技術系	1,891	1,866	1,913	1,921	1,904	1,921	1,941	1,942	1,902	1,903	1,924	1,937	
		クリエイティブ系	1,648	1,642	1,651	1,660	1,658	1,655	1,648	1,643	1,631	1,637	1,630	1,630	
		医療介護・教育系*	1,522	1,559	1,567	1,544	1,559	1,546	1,545	1,554	1,529	1,520	1,531	1,521	
		全体	1,512	1,510	1,527	1,538	1,534	1,547	1,564	1,556	1,535	1,543	1,547	1,541	
2012年	オフィスワーク系	1,486	1,487	1,484	1,490	1,493	1,493	1,502	1,506	1,501	1,498	1,492			
	営業・販売・サービス系	1,374	1,377	1,385	1,378	1,374	1,382	1,366	1,368	1,374	1,389	1,384			
	IT・技術系	1,931	1,918	1,939	1,934	1,936	1,946	1,944	1,948	1,947	1,941	1,939			
	クリエイティブ系	1,630	1,635	1,638	1,648	1,651	1,653	1,656	1,649	1,650	1,653	1,654			
	医療介護・教育系*	1,518	1,526	1,521	1,510	1,494	1,491	1,496	1,500	1,511	1,512	1,521			
	全体	1,536	1,543	1,550	1,546	1,542	1,550	1,547	1,548	1,551	1,553	1,544			
前年同月比 増減率	オフィスワーク系	0.7%	1.2%	0.6%	▲0.2%	▲0.7%	▲1.1%	▲0.7%	0.1%	0.1%	▲0.7%	▲0.5%			
	営業・販売・サービス系	0.4%	0.3%	0.7%	▲0.1%	0.0%	0.4%	▲0.9%	▲0.4%	▲0.3%	0.7%	▲0.3%			
	IT・技術系	2.1%	2.8%	1.4%	0.7%	1.7%	1.3%	0.2%	0.3%	2.4%	2.0%	0.8%			
	クリエイティブ系	▲1.1%	▲0.4%	▲0.8%	▲0.7%	▲0.4%	▲0.1%	0.5%	0.4%	1.2%	1.0%	1.5%			
	医療介護・教育系*	▲0.3%	▲2.1%	▲2.9%	▲2.2%	▲4.2%	▲3.6%	▲3.2%	▲3.5%	▲1.2%	▲0.5%	▲0.7%			
	全体	1.6%	2.2%	1.5%	0.5%	0.5%	0.2%	▲1.1%	▲0.5%	1.0%	0.6%	▲0.2%			

※製造・物流・軽作業・その他の職種は、掲載求人件数に変動が大きいので、集計対象より除外しております。

*2009年9月度調査より、医療・介護系の集計職種範囲を拡大し、医療介護・教育系として平均を算出しております。

■関東 平均時給推移

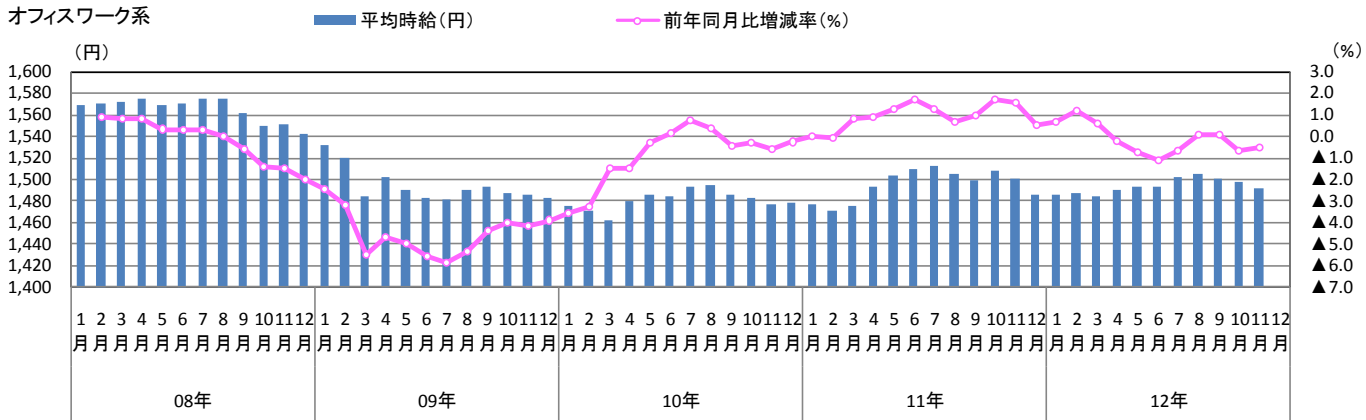


2. 三大都市圏 エリア別 募集時平均時給調査

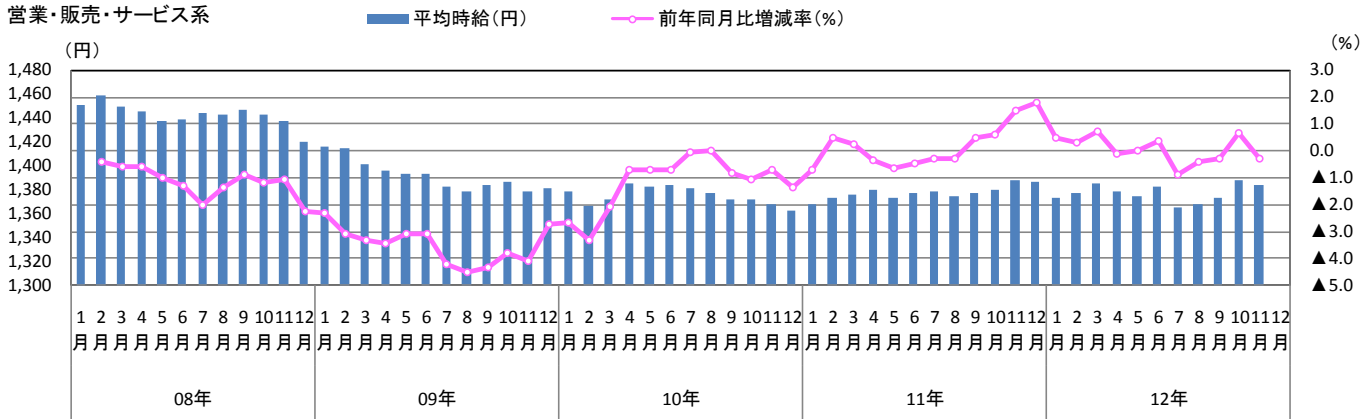
2-1 関東

■関東 職種大分類別 平均時給推移

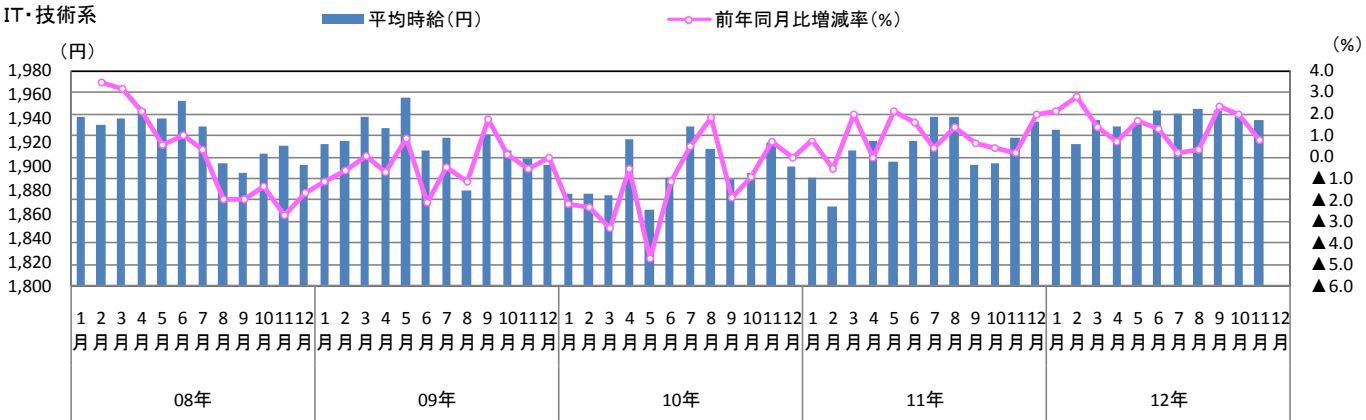
オフィスワーク系



営業・販売・サービス系



IT・技術系

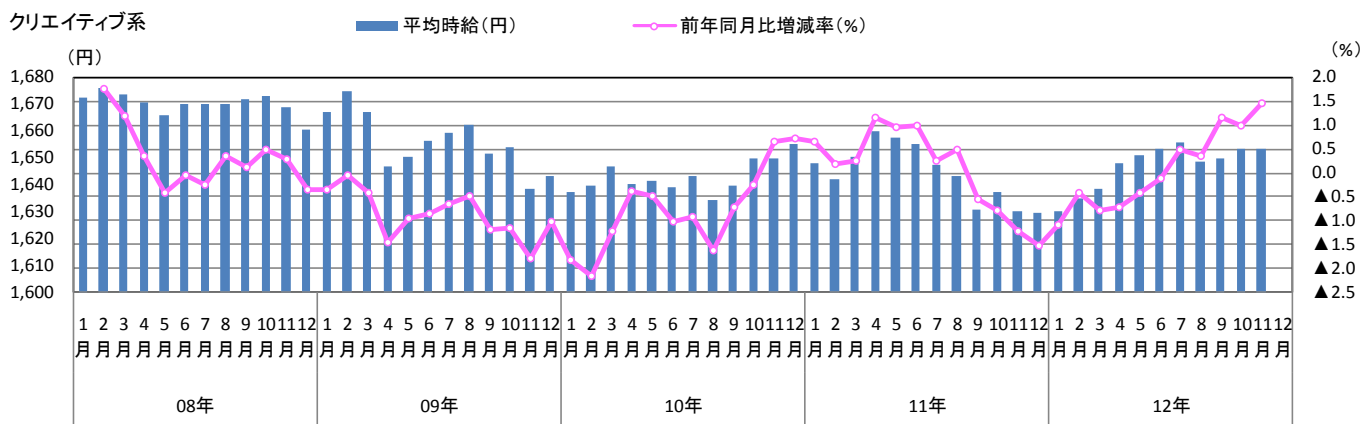


2. 三大都市圏 エリア別 募集時平均時給調査

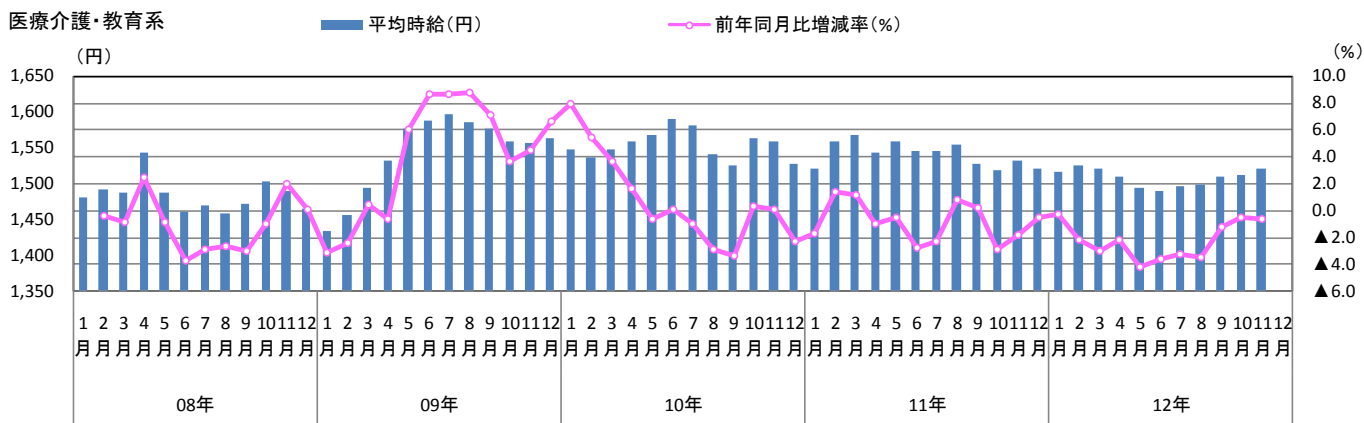
2-1 関東

■関東 職種大分類別 平均時給推移

クリエイティブ系



医療介護・教育系



2. 三大都市圏 エリア別 募集時平均時給調査

2-1 関東

■関東 職種小分類別 平均時給

		平均時給(円)			増減率	
		2011年	2012年	2012年	前年同月比	前月比
		11月	10月	11月		
オフィスワーク系	OA事務	1,438	1,453	1,457	1.3%	0.3%
	営業事務	1,481	1,482	1,486	0.3%	0.3%
	貿易・国際事務	1,593	1,587	1,577	▲1.0%	▲0.6%
	特許事務	1,623	1,628	1,589	▲2.1%	▲2.4%
	英文事務	1,648	1,642	1,633	▲0.9%	▲0.5%
	通訳・翻訳	1,816	1,803	1,773	▲2.4%	▲1.7%
	金融事務	1,505	1,484	1,469	▲2.4%	▲1.0%
	経理・英文経理	1,549	1,533	1,523	▲1.7%	▲0.7%
	財務・会計	1,623	1,582	1,574	▲3.0%	▲0.5%
	総務・人事・広報・宣伝	1,545	1,546	1,543	▲0.1%	▲0.2%
	秘書	1,625	1,614	1,619	▲0.4%	0.3%
	受付	1,393	1,387	1,363	▲2.2%	▲1.7%
	データ入力	1,307	1,359	1,384	5.9%	1.8%
	OAオペレータ	1,529	1,537	1,530	0.1%	▲0.5%
	企画・マーケティング	1,609	1,652	1,664	3.4%	0.7%
	その他	1,354	1,385	1,324	▲2.2%	▲4.4%
	全オフィスワーク系	1,500	1,498	1,492	▲0.5%	▲0.4%
営業・販売・サービス系	営業・企画営業	1,536	1,542	1,536	0.0%	▲0.4%
	営業アシスタント	1,516	1,517	1,513	▲0.2%	▲0.3%
	販売	1,335	1,361	1,363	2.1%	0.1%
	接客・ショールーム・カウンター窓口	1,320	1,330	1,329	0.7%	▲0.1%
	テレオペ・テレマーケティング・スーパーバイザー	1,422	1,425	1,405	▲1.2%	▲1.4%
	旅行関連	1,448	1,394	1,375	▲5.0%	▲1.4%
	エステティシャン	1,226	-	-	-	-
	その他	1,357	1,315	1,324	▲2.4%	0.7%
	全営業・販売・サービス系	1,388	1,389	1,384	▲0.3%	▲0.4%
IT・技術系	SE・プログラマ・ネットワークエンジニア	2,227	2,235	2,257	1.3%	1.0%
	運用管理・保守	1,873	1,863	1,850	▲1.2%	▲0.7%
	ユーザーサポート・ヘルプデスク	1,661	1,673	1,663	0.1%	▲0.6%
	OAインストラクター	1,687	1,655	1,617	▲4.1%	▲2.3%
	テスト・評価	1,713	1,711	1,757	2.6%	2.7%
	CADオペレータ・CAD設計	1,604	1,594	1,593	▲0.7%	▲0.1%
	設計(電子・機械・建築)	1,944	2,040	2,043	5.1%	0.1%
	その他	1,768	1,769	1,795	1.5%	1.5%
全IT・技術系	1,924	1,941	1,939	0.8%	▲0.1%	
クリエイティブ系	デザイナー	1,600	1,548	1,588	▲0.7%	2.6%
	Web関連	1,692	1,704	1,711	1.1%	0.4%
	編集・制作・校正	1,584	1,621	1,602	1.1%	▲1.2%
	DTPオペレータ	1,552	1,568	1,567	1.0%	▲0.1%
	その他	1,523	1,546	1,551	1.8%	0.3%
全クリエイティブ系	1,630	1,653	1,654	1.5%	0.1%	
医療介護・教育系	医療事務	1,124	1,163	1,145	1.9%	▲1.5%
	治験関連	1,926	1,819	1,837	▲4.6%	1.0%
	介護関連	1,303	1,343	1,357	4.1%	1.0%
	看護師・准看護師	1,861	1,836	1,796	▲3.5%	▲2.2%
	研究開発	1,525	1,521	1,525	0.0%	0.3%
	その他医療・介護関連	1,420	1,509	1,574	10.8%	4.3%
	インストラクター・講師	1,547	1,589	1,753	13.3%	10.3%
	学校事務・その他教育系	1,397	1,401	1,438	2.9%	2.6%
全医療介護・教育系	1,531	1,512	1,521	▲0.7%	0.6%	

※－: 集計対象件数20件未満

2. 三大都市圏 エリア別 募集時平均時給調査

2-2 東海

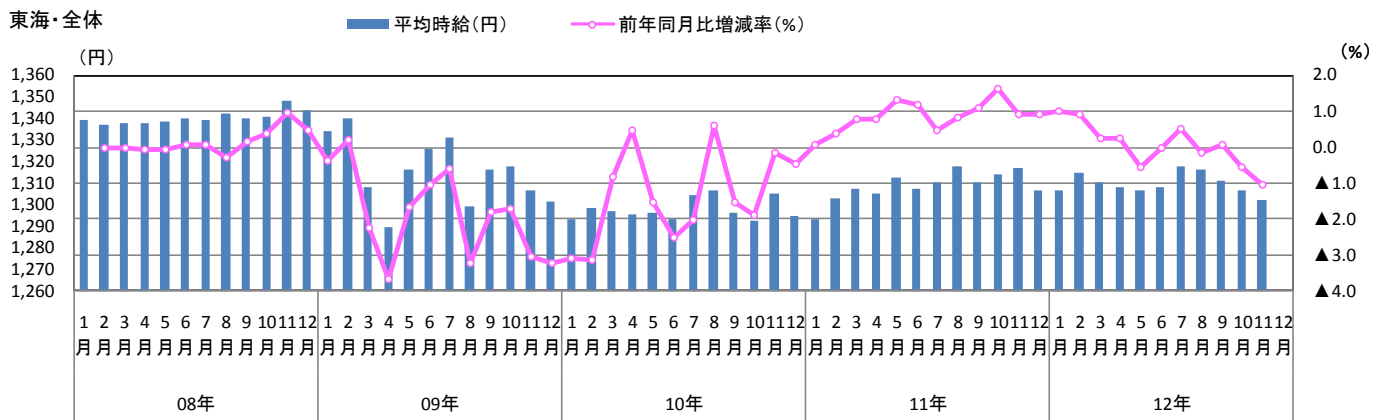
■東海 職種大分類別 平均時給推移

			1月	2月	3月	4月	5月	6月	7月	8月	9月	10月	11月	12月
平均時給 (円)	2008年	オフィスワーク系	1,306	1,307	1,306	1,309	1,305	1,306	1,306	1,306	1,303	1,298	1,308	1,297
		営業・販売・サービス系	1,324	1,321	1,322	1,319	1,310	1,308	1,295	1,295	1,307	1,314	1,315	1,304
		IT・技術系	1,560	1,565	1,569	1,559	1,574	1,580	1,593	1,585	1,586	1,603	1,605	1,617
		クリエイティブ系	1,343	1,360	1,368	1,370	1,359	1,362	1,372	1,385	1,361	1,353	1,347	1,342
		医療・介護系	1,362	1,349	1,357	1,343	1,345	1,344	1,353	1,343	1,324	1,356	1,336	1,337
		全体	1,339	1,337	1,338	1,338	1,338	1,340	1,339	1,342	1,340	1,340	1,341	1,348
	2009年	オフィスワーク系	1,270	1,260	1,217	1,206	1,244	1,254	1,252	1,203	1,232	1,235	1,231	1,221
		営業・販売・サービス系	1,288	1,284	1,274	1,271	1,284	1,283	1,289	1,286	1,282	1,298	1,284	1,272
		IT・技術系	1,647	1,674	1,647	1,561	1,564	1,586	1,592	1,536	1,616	1,616	1,552	1,538
		クリエイティブ系	1,346	1,344	1,342	1,344	1,353	1,371	1,339	1,334	1,335	1,323	1,349	1,350
		医療介護・教育系*	1,330	1,343	1,373	1,370	1,385	1,332	1,341	1,352	1,347	1,331	1,315	1,334
		全体	1,334	1,340	1,308	1,289	1,316	1,326	1,331	1,299	1,316	1,318	1,307	1,301
	2010年	オフィスワーク系	1,224	1,236	1,230	1,241	1,247	1,246	1,250	1,254	1,251	1,246	1,246	1,233
		営業・販売・サービス系	1,276	1,274	1,266	1,257	1,253	1,251	1,264	1,269	1,273	1,274	1,274	1,265
		IT・技術系	1,535	1,548	1,569	1,562	1,547	1,567	1,535	1,544	1,522	1,526	1,566	1,570
		クリエイティブ系	1,330	1,345	1,328	1,317	1,325	1,340	1,328	1,330	1,346	1,334	1,337	1,318
		医療介護・教育系*	1,309	1,310	1,302	1,364	1,331	1,311	1,330	1,312	1,314	1,312	1,341	1,292
		全体	1,293	1,298	1,297	1,295	1,296	1,293	1,304	1,307	1,296	1,293	1,305	1,295
	2011年	オフィスワーク系	1,223	1,239	1,242	1,252	1,260	1,257	1,252	1,253	1,250	1,261	1,261	1,253
		営業・販売・サービス系	1,254	1,257	1,270	1,272	1,283	1,279	1,281	1,276	1,282	1,282	1,281	1,275
		IT・技術系	1,579	1,580	1,595	1,541	1,548	1,531	1,545	1,586	1,557	1,547	1,597	1,597
		クリエイティブ系	1,337	1,333	1,328	1,312	1,309	1,331	1,341	1,337	1,318	1,341	1,338	1,325
		医療介護・教育系*	1,291	1,296	1,289	1,315	1,337	1,308	1,320	1,384	1,399	1,382	1,380	1,324
		全体	1,294	1,303	1,307	1,305	1,313	1,308	1,310	1,318	1,310	1,314	1,317	1,307
	2012年	オフィスワーク系	1,251	1,263	1,254	1,258	1,257	1,258	1,264	1,269	1,264	1,261	1,260	
		営業・販売・サービス系	1,274	1,278	1,276	1,270	1,272	1,270	1,267	1,263	1,267	1,271	1,259	
		IT・技術系	1,587	1,599	1,585	1,586	1,580	1,591	1,604	1,587	1,570	1,562	1,556	
		クリエイティブ系	1,329	1,318	1,330	1,339	1,330	1,322	1,329	1,346	1,353	1,348	1,328	
		医療介護・教育系*	1,330	1,340	1,359	1,331	1,317	1,320	1,362	1,342	1,323	1,329	1,338	
		全体	1,307	1,315	1,310	1,308	1,306	1,308	1,317	1,316	1,311	1,307	1,303	
前年同月比 増減率	オフィスワーク系	2.3%	1.9%	1.0%	0.5%	▲0.2%	0.1%	1.0%	1.3%	1.1%	0.0%	▲0.1%		
	営業・販売・サービス系	1.6%	1.7%	0.5%	▲0.2%	▲0.9%	▲0.7%	▲1.1%	▲1.0%	▲1.2%	▲0.9%	▲1.7%		
	IT・技術系	0.5%	1.2%	▲0.6%	2.9%	2.1%	3.9%	3.8%	0.1%	0.8%	1.0%	▲2.6%		
	クリエイティブ系	▲0.6%	▲1.1%	0.2%	2.1%	1.6%	▲0.7%	▲0.9%	0.7%	2.7%	0.5%	▲0.7%		
	医療介護・教育系*	3.0%	3.4%	5.4%	1.2%	▲1.5%	0.9%	3.2%	▲3.0%	▲5.4%	▲3.8%	▲3.0%		
	全体	1.0%	0.9%	0.2%	0.2%	▲0.5%	0.0%	0.5%	▲0.2%	0.1%	▲0.5%	▲1.1%		

※製造・物流・軽作業・その他の職種は、掲載求人件数に変動が大きいので、集計対象より除外しております。

*2009年9月度調査より、医療・介護系の集計職種範囲を拡大し、医療介護・教育系として平均を算出しております。

■東海 平均時給推移



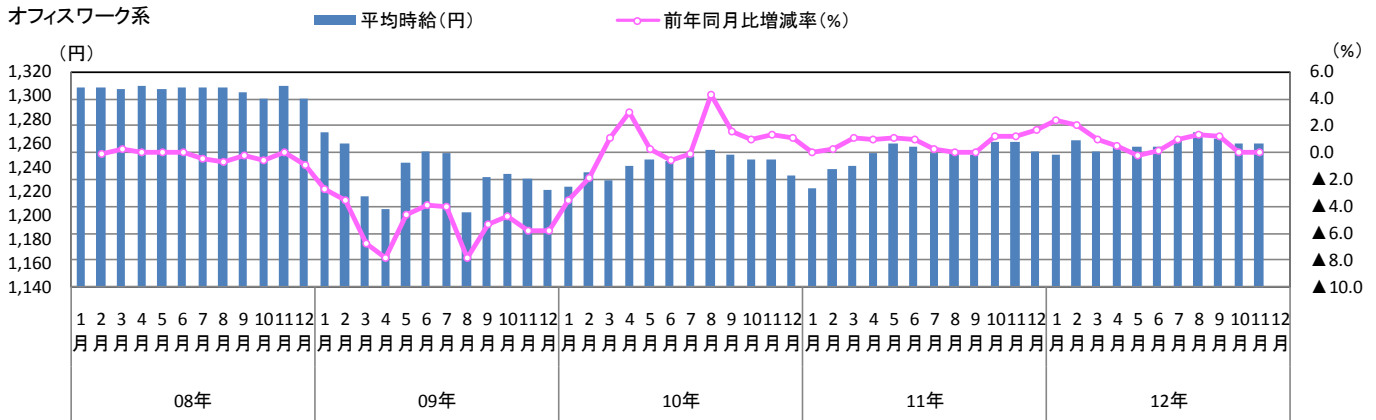
12年11月：1,303円
前月比：▲4円、▲0.3%
前年同月比：▲14円、▲1.1%

2. 三大都市圏 エリア別 募集時平均時給調査

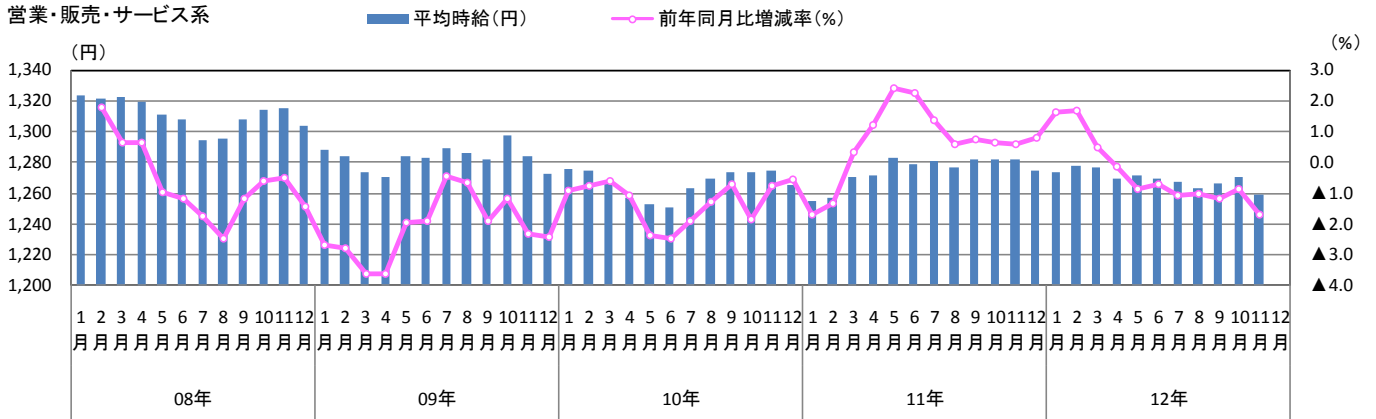
2-2 東海

■東海 職種大分類別 平均時給推移

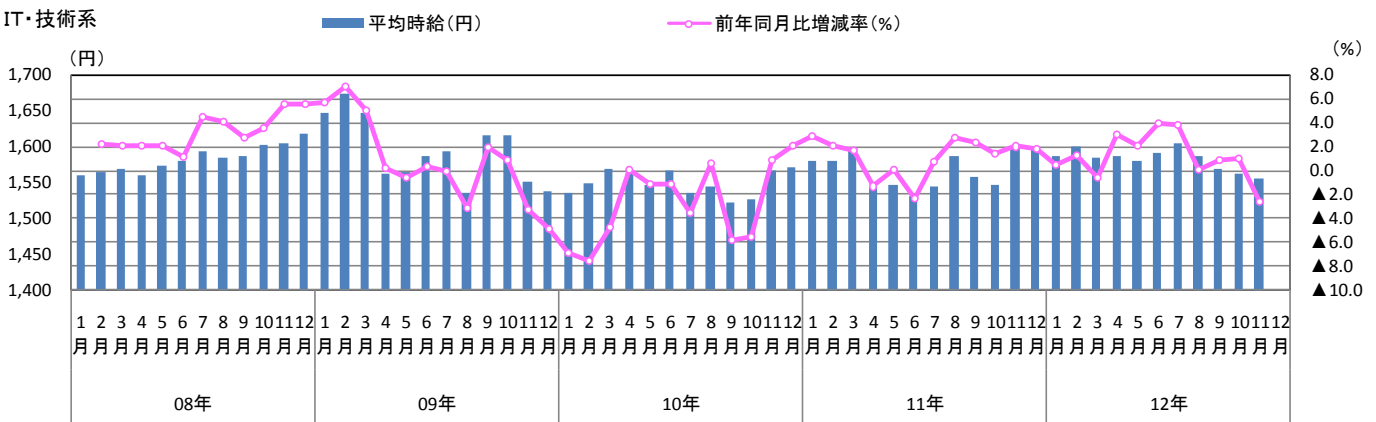
オフィスワーク系



営業・販売・サービス系



IT・技術系

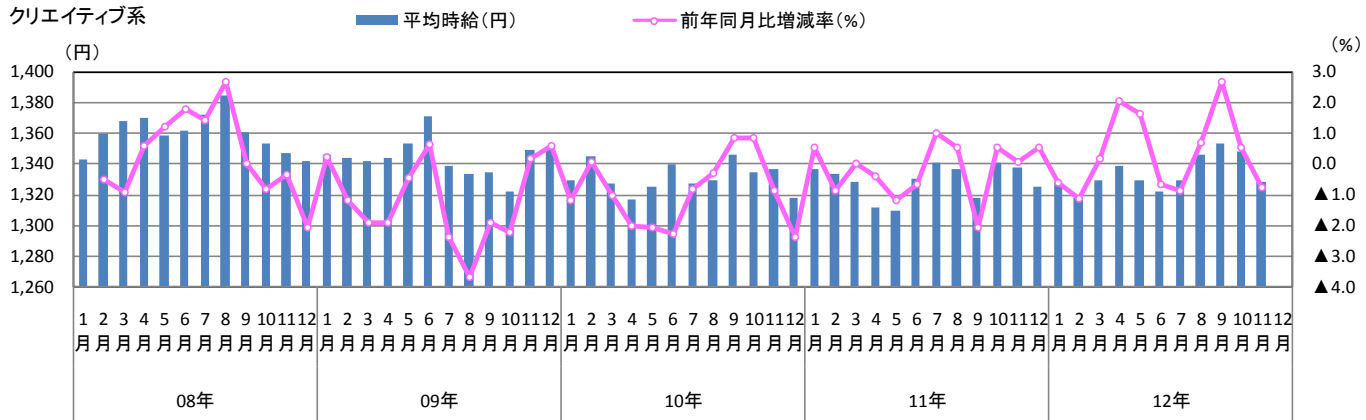


2. 三大都市圏 エリア別 募集時平均時給調査

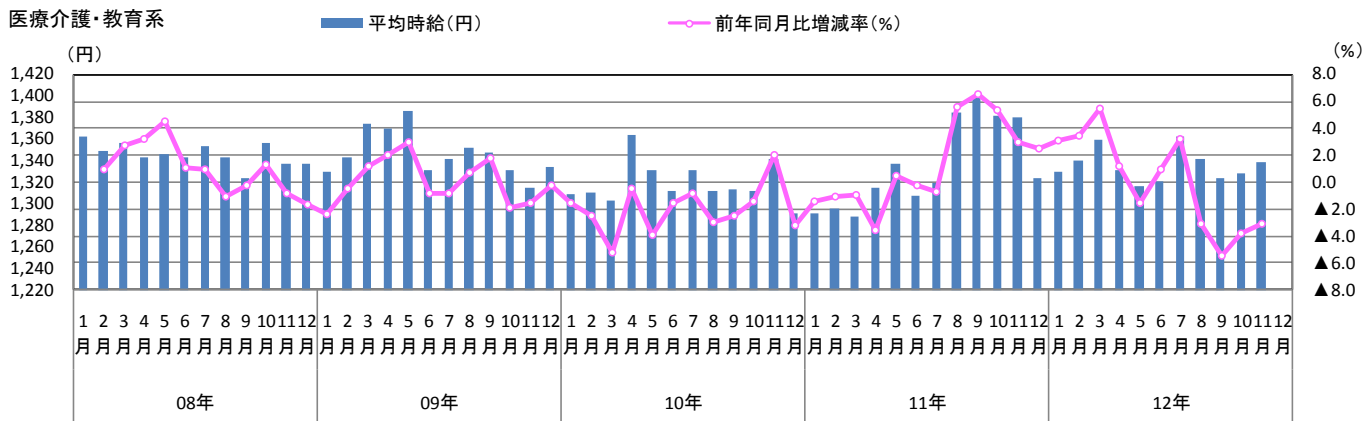
2-2 東海

■東海 職種大分類別 平均時給推移

クリエイティブ系



医療介護・教育系



2. 三大都市圏 エリア別 募集時平均時給調査

2-2 東海

■東海 職種小分類別 平均時給

		平均時給(円)			増減率	
		2011年	2012年	2012年	前年同月比	前月比
		11月	10月	11月		
オフィスワーク系	OA事務	1,242	1,242	1,241	▲0.1%	▲0.1%
	営業事務	1,261	1,262	1,259	▲0.2%	▲0.2%
	貿易・国際事務	1,308	1,327	1,317	0.7%	▲0.8%
	特許事務	-	-	-	-	-
	英文事務	1,413	1,319	1,324	▲6.3%	0.4%
	通訳・翻訳	1,542	1,584	1,590	3.1%	0.4%
	金融事務	1,257	1,255	1,279	1.8%	1.9%
	経理・英文経理	1,272	1,277	1,275	0.2%	▲0.2%
	財務・会計	1,317	1,327	1,314	▲0.2%	▲1.0%
	総務・人事・広報・宣伝	1,296	1,261	1,277	▲1.5%	1.3%
	秘書	1,337	1,314	1,307	▲2.2%	▲0.5%
	受付	1,216	1,204	1,185	▲2.5%	▲1.6%
	データ入力	1,153	1,152	1,157	0.3%	0.4%
	OAオペレータ	1,298	1,303	1,323	1.9%	1.5%
	企画・マーケティング	1,543	1,492	1,382	▲10.4%	▲7.4%
	その他	1,161	1,182	1,187	2.2%	0.4%
	全オフィスワーク系	1,261	1,261	1,260	▲0.1%	▲0.1%
営業・販売・サービス系	営業・企画営業	1,433	1,414	1,401	▲2.2%	▲0.9%
	営業アシスタント	1,366	1,318	1,279	▲6.4%	▲3.0%
	販売	1,276	1,269	1,255	▲1.6%	▲1.1%
	接客・ショールーム・カウンター窓口	1,232	1,207	1,227	▲2.4%	1.7%
	テレオペ・テレマーケティング・スーパーバイザー	1,261	1,243	1,226	▲2.8%	▲1.4%
	旅行関連	1,181	1,113	1,114	▲5.7%	0.1%
	エステティシャン	-	-	-	-	-
	その他	1,226	1,249	1,250	2.0%	0.1%
	全営業・販売・サービス系	1,281	1,271	1,259	▲1.7%	▲0.9%
IT・技術系	SE・プログラマ・ネットワークエンジニア	1,909	1,923	1,916	0.4%	▲0.4%
	運用管理・保守	1,549	1,490	1,485	▲4.1%	▲0.3%
	ユーザーサポート・ヘルプデスク	1,437	1,418	1,440	0.2%	1.6%
	OAインストラクター	1,485	1,348	-	-	-
	テスト・評価	1,421	1,371	1,380	▲2.9%	0.7%
	CADオペレータ・CAD設計	1,405	1,370	1,365	▲2.8%	▲0.4%
	設計(電子・機械・建築)	1,688	1,785	1,763	4.4%	▲1.2%
	その他	1,575	1,511	1,479	▲6.1%	▲2.1%
全IT・技術系	1,597	1,562	1,556	▲2.6%	▲0.4%	
クリエイティブ系	デザイナー	1,270	1,291	1,255	▲1.2%	▲2.8%
	Web関連	1,407	1,419	1,381	▲1.8%	▲2.7%
	編集・制作・校正	1,317	1,360	1,361	3.3%	0.1%
	DTPオペレータ	1,298	1,308	1,295	▲0.2%	▲1.0%
	その他	1,358	1,356	1,343	▲1.1%	▲1.0%
	全クリエイティブ系	1,338	1,348	1,328	▲0.7%	▲1.5%
医療介護・教育系	医療事務	1,086	1,070	1,102	1.5%	3.0%
	治験関連	-	-	-	-	-
	介護関連	1,114	1,133	-	-	-
	看護師・准看護師	1,645	1,675	1,704	3.6%	1.7%
	研究開発	1,477	1,391	1,419	▲3.9%	2.0%
	その他医療・介護関連	1,392	1,263	1,177	▲15.4%	▲6.8%
	インストラクター・講師	1,746	1,948	1,493	▲14.5%	▲23.4%
	学校事務・その他教育系	1,130	1,172	1,191	5.4%	1.6%
全医療介護・教育系	1,380	1,329	1,338	▲3.0%	0.7%	

※-: 集計対象件数20件未満

2. 三大都市圏 エリア別 募集時平均時給調査

2-3 関西

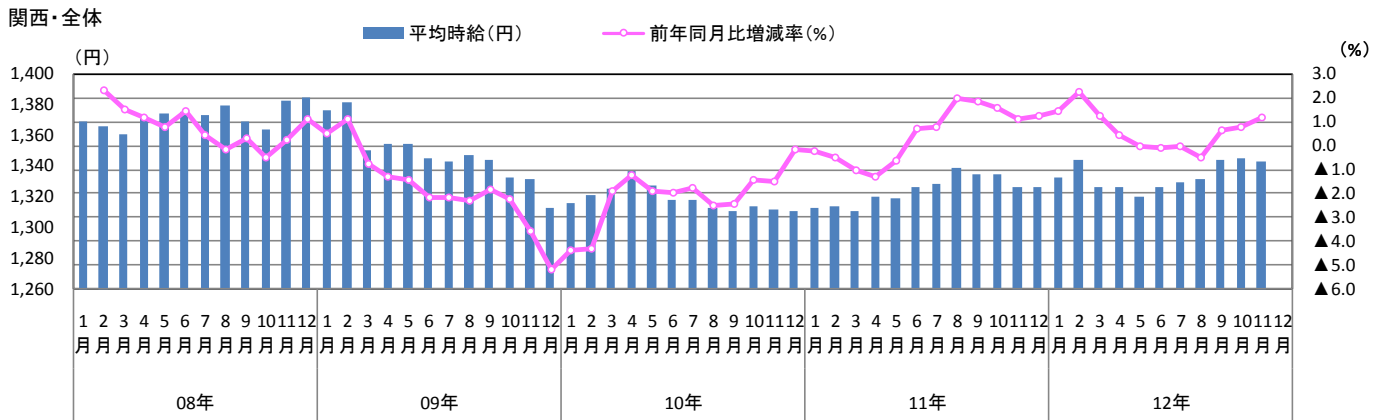
■関西 職種大分類別 平均時給推移

		1月	2月	3月	4月	5月	6月	7月	8月	9月	10月	11月	12月	
平均時給 (円)	2008年	オフィスワーク系	1,311	1,310	1,307	1,305	1,304	1,307	1,307	1,307	1,307	1,298	1,305	1,300
		営業・販売・サービス系	1,307	1,306	1,310	1,310	1,302	1,296	1,293	1,294	1,290	1,296	1,298	1,287
		IT・技術系	1,653	1,652	1,646	1,658	1,677	1,671	1,643	1,653	1,644	1,657	1,680	1,692
		クリエイティブ系	1,396	1,417	1,404	1,404	1,396	1,387	1,399	1,409	1,402	1,400	1,412	1,415
		医療・介護系	1,424	1,423	1,417	1,444	1,436	1,422	1,436	1,453	1,436	1,421	1,428	1,444
		全体	1,369	1,366	1,361	1,372	1,374	1,375	1,373	1,379	1,369	1,364	1,382	1,385
	2009年	オフィスワーク系	1,292	1,284	1,239	1,250	1,252	1,255	1,252	1,252	1,258	1,252	1,260	1,253
		営業・販売・サービス系	1,286	1,288	1,284	1,274	1,270	1,260	1,257	1,267	1,261	1,278	1,272	1,244
		IT・技術系	1,675	1,683	1,681	1,685	1,698	1,667	1,671	1,664	1,648	1,615	1,609	1,608
		クリエイティブ系	1,400	1,408	1,418	1,420	1,402	1,388	1,417	1,441	1,418	1,396	1,410	1,412
		医療介護・教育系*	1,440	1,457	1,445	1,446	1,462	1,467	1,446	1,456	1,456	1,412	1,415	1,420
		全体	1,376	1,381	1,351	1,354	1,354	1,345	1,343	1,347	1,344	1,333	1,332	1,313
2010年	オフィスワーク系	1,251	1,249	1,246	1,253	1,253	1,249	1,258	1,257	1,255	1,254	1,248	1,242	
	営業・販売・サービス系	1,254	1,270	1,264	1,265	1,244	1,247	1,249	1,239	1,241	1,253	1,250	1,239	
	IT・技術系	1,601	1,597	1,630	1,638	1,633	1,624	1,628	1,636	1,640	1,617	1,604	1,608	
	クリエイティブ系	1,408	1,398	1,387	1,397	1,394	1,389	1,386	1,357	1,356	1,358	1,353	1,355	
	医療介護・教育系*	1,415	1,441	1,410	1,425	1,412	1,369	1,339	1,352	1,348	1,369	1,356	1,394	
	全体	1,316	1,321	1,325	1,337	1,328	1,318	1,319	1,313	1,311	1,314	1,312	1,311	
2011年	オフィスワーク系	1,244	1,250	1,242	1,249	1,251	1,262	1,258	1,260	1,255	1,251	1,249	1,255	
	営業・販売・サービス系	1,243	1,242	1,249	1,248	1,250	1,253	1,258	1,271	1,280	1,276	1,262	1,249	
	IT・技術系	1,595	1,597	1,597	1,596	1,591	1,582	1,589	1,592	1,593	1,613	1,622	1,620	
	クリエイティブ系	1,358	1,351	1,340	1,339	1,338	1,356	1,369	1,354	1,364	1,351	1,348	1,334	
	医療介護・教育系*	1,381	1,377	1,367	1,370	1,366	1,363	1,362	1,399	1,390	1,373	1,368	1,382	
	全体	1,313	1,314	1,311	1,320	1,320	1,327	1,329	1,339	1,335	1,335	1,327	1,327	
2012年	オフィスワーク系	1,254	1,258	1,245	1,245	1,246	1,252	1,253	1,257	1,263	1,257	1,249		
	営業・販売・サービス系	1,243	1,243	1,241	1,244	1,247	1,252	1,252	1,254	1,269	1,275	1,278		
	IT・技術系	1,638	1,670	1,653	1,649	1,623	1,622	1,642	1,662	1,678	1,682	1,675		
	クリエイティブ系	1,346	1,336	1,351	1,352	1,364	1,355	1,355	1,358	1,355	1,352	1,351		
	医療介護・教育系*	1,373	1,364	1,334	1,316	1,306	1,320	1,343	1,353	1,349	1,342	1,343		
	全体	1,332	1,344	1,327	1,326	1,320	1,326	1,329	1,332	1,344	1,345	1,343		
前年同月比 増減率	オフィスワーク系	0.8%	0.6%	0.2%	▲0.3%	▲0.4%	▲0.8%	▲0.4%	▲0.2%	0.6%	0.5%	0.0%		
	営業・販売・サービス系	0.0%	0.1%	▲0.6%	▲0.3%	▲0.2%	▲0.1%	▲0.5%	▲1.3%	▲0.9%	▲0.1%	1.3%		
	IT・技術系	2.7%	4.6%	3.5%	3.3%	2.0%	2.5%	3.3%	4.4%	5.3%	4.3%	3.3%		
	クリエイティブ系	▲0.9%	▲1.1%	0.8%	1.0%	1.9%	▲0.1%	▲1.0%	0.3%	▲0.7%	0.1%	0.2%		
	医療介護・教育系*	▲0.6%	▲0.9%	▲2.4%	▲3.9%	▲4.4%	▲3.2%	▲1.4%	▲3.3%	▲2.9%	▲2.3%	▲1.8%		
	全体	1.4%	2.3%	1.2%	0.5%	0.0%	▲0.1%	0.0%	▲0.5%	0.7%	0.7%	1.2%		

※製造・物流・軽作業・その他の職種は、掲載求人件数に変動が大きいいため、集計対象より除外しております。

*2009年9月度調査より、医療・介護系の集計職種範囲を拡大し、医療介護・教育系として平均を算出しております。

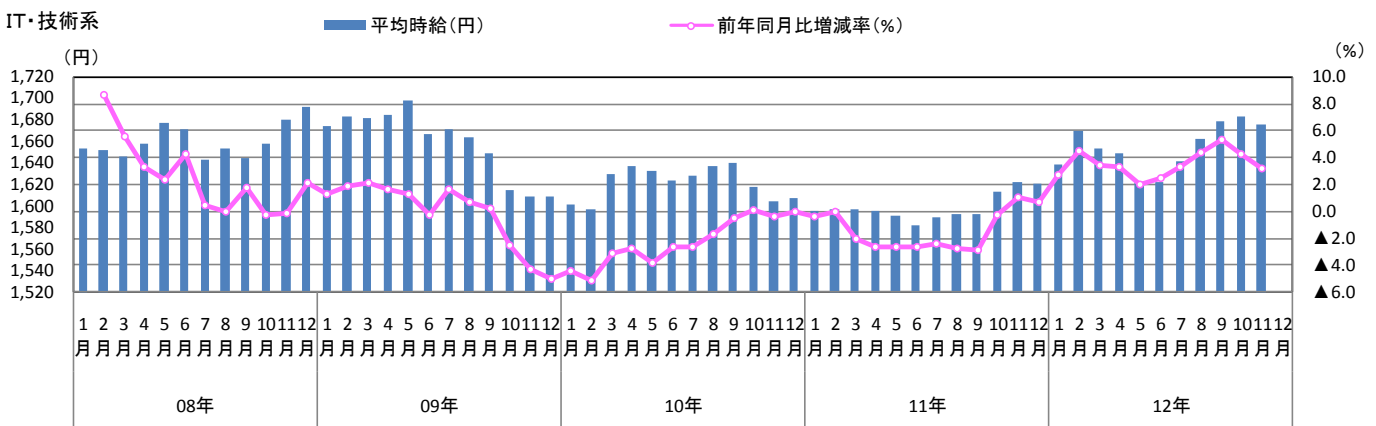
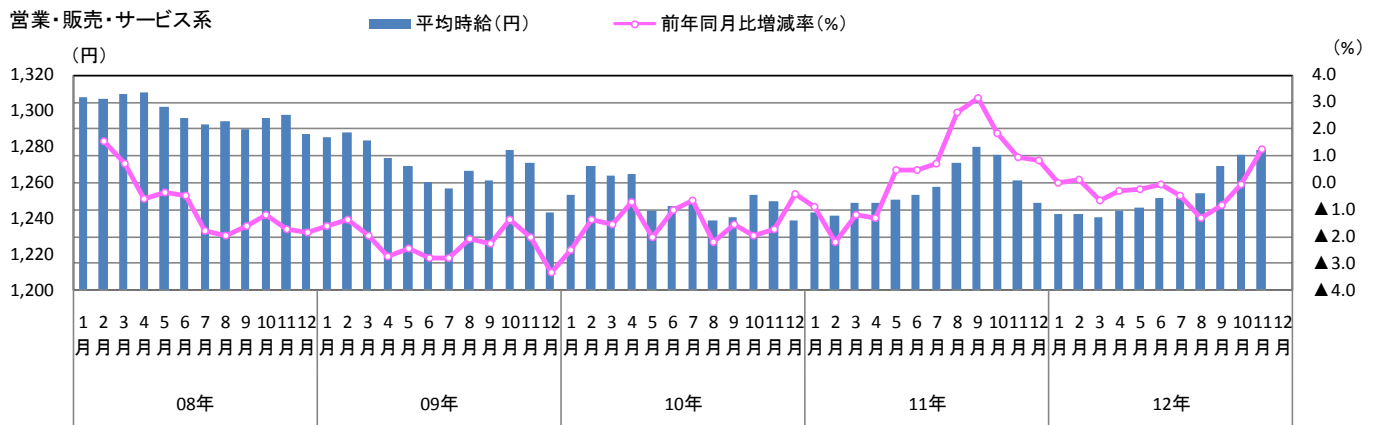
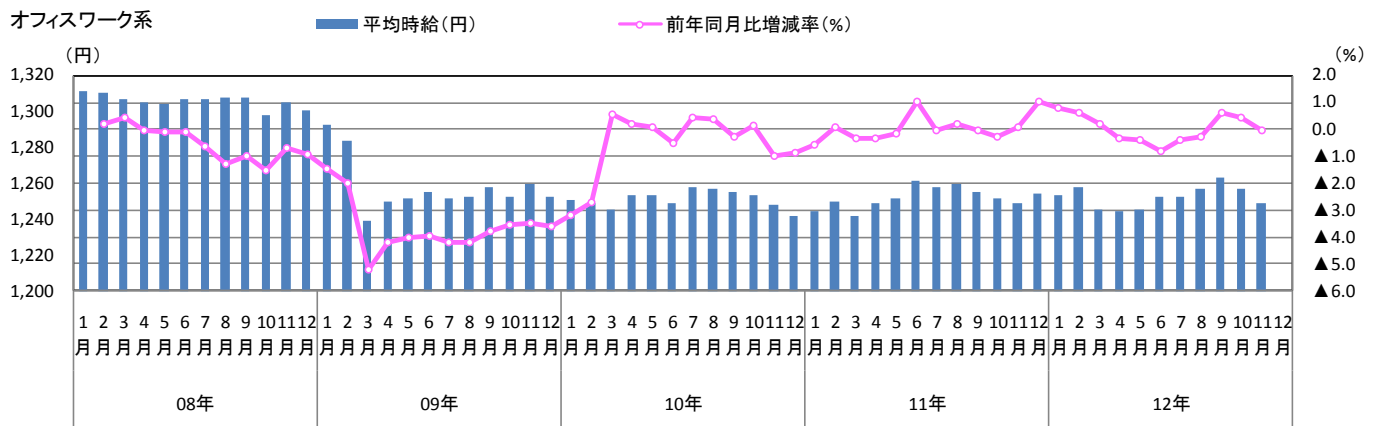
■関西 平均時給推移



2. 三大都市圏 エリア別 募集時平均時給調査

2-3 関西

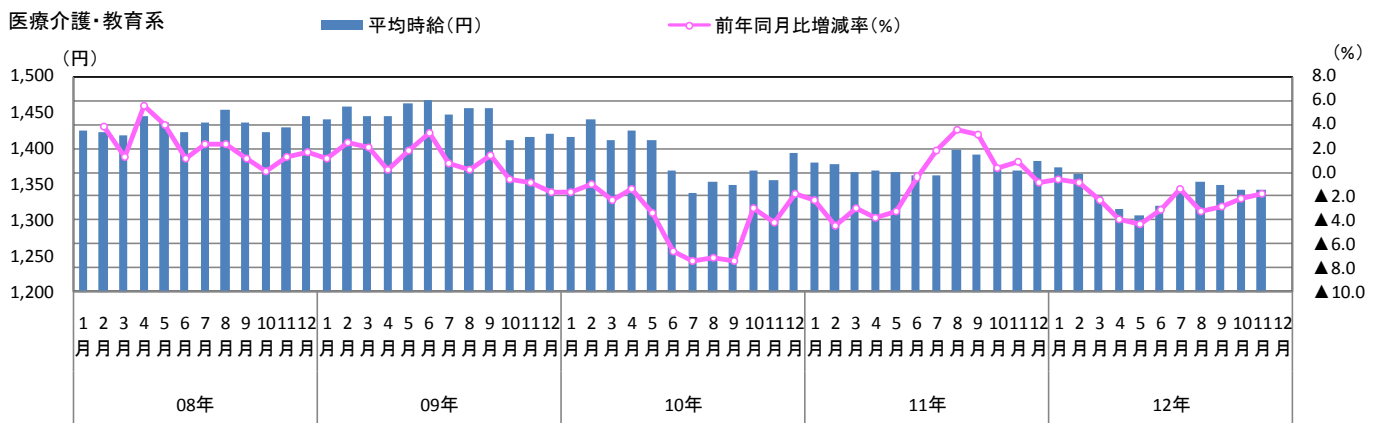
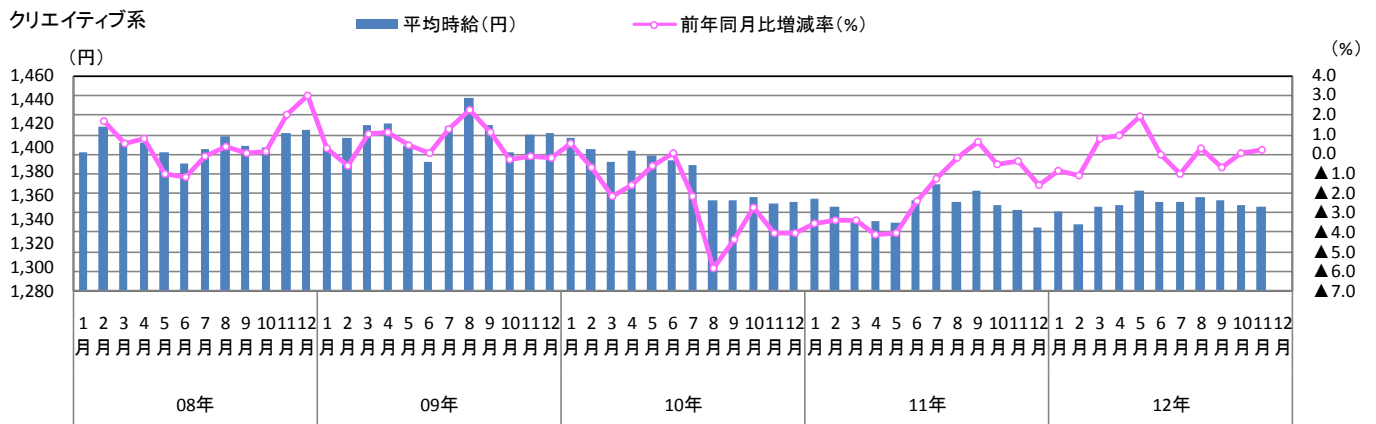
■ 関西 職種大分類別 平均時給推移



2. 三大都市圏 エリア別 募集時平均時給調査

2-3 関西

■ 関西 職種大分類別 平均時給推移



2. 三大都市圏 エリア別 募集時平均時給調査

2-3 関西

■ 関西 職種小分類別 平均時給

		平均時給(円)			増減率	
		2011年	2012年	2012年	前年同月比	前月比
		11月	10月	11月		
オフィスワーク系	OA事務	1,211	1,220	1,217	0.5%	▲0.2%
	営業事務	1,259	1,253	1,261	0.2%	0.6%
	貿易・国際事務	1,351	1,345	1,349	▲0.1%	0.3%
	特許事務	1,315	1,405	1,407	7.0%	0.1%
	英文事務	1,345	1,354	1,351	0.4%	▲0.2%
	通訳・翻訳	1,471	1,502	1,425	▲3.1%	▲5.1%
	金融事務	1,251	1,271	1,269	1.4%	▲0.2%
	経理・英文経理	1,281	1,283	1,277	▲0.3%	▲0.5%
	財務・会計	1,299	1,257	1,279	▲1.5%	1.8%
	総務・人事・広報・宣伝	1,271	1,302	1,292	1.7%	▲0.8%
	秘書	1,291	1,352	1,305	1.1%	▲3.5%
	受付	1,164	1,191	1,169	0.4%	▲1.8%
	データ入力	1,172	1,159	1,153	▲1.6%	▲0.5%
	OAオペレータ	1,272	1,325	1,306	2.7%	▲1.4%
	企画・マーケティング	1,333	1,350	1,409	5.7%	4.4%
	その他	1,184	1,125	1,093	▲7.7%	▲2.8%
全オフィスワーク系	1,249	1,257	1,249	0.0%	▲0.6%	
営業・販売・サービス系	営業・企画営業	1,404	1,399	1,393	▲0.8%	▲0.4%
	営業アシスタント	1,301	1,316	1,327	2.0%	0.8%
	販売	1,250	1,270	1,277	2.2%	0.6%
	接客・ショールーム・カウンター窓口	1,189	1,204	1,204	1.3%	0.0%
	テレオペ・テレマーケティング・スーパーバイザー	1,238	1,255	1,246	0.6%	▲0.7%
	旅行関連	1,181	1,176	1,182	0.1%	0.5%
	エステティシャン	1,275	-	-	-	-
	その他	1,205	1,201	1,190	▲1.2%	▲0.9%
	全営業・販売・サービス系	1,262	1,275	1,278	1.3%	0.2%
IT・技術系	SE・プログラマ・ネットワークエンジニア	1,829	1,909	1,923	5.1%	0.7%
	運用管理・保守	1,543	1,592	1,628	5.5%	2.3%
	ユーザーサポート・ヘルプデスク	1,452	1,395	1,409	▲3.0%	1.0%
	OAインストラクター	1,533	1,363	1,441	▲6.0%	5.7%
	テスト・評価	1,394	1,409	1,439	3.2%	2.1%
	CADオペレータ・CAD設計	1,373	1,429	1,408	2.5%	▲1.5%
	設計(電子・機械・建築)	1,812	1,862	1,850	2.1%	▲0.6%
	その他	1,510	1,552	1,497	▲0.9%	▲3.5%
	全IT・技術系	1,622	1,682	1,675	3.3%	▲0.4%
クリエイティブ系	デザイナー	1,399	1,329	1,344	▲3.9%	1.1%
	Web関連	1,383	1,399	1,393	0.7%	▲0.4%
	編集・制作・校正	1,317	1,360	1,339	1.7%	▲1.5%
	DTPオペレータ	1,310	1,289	1,311	0.1%	1.7%
	その他	1,307	1,319	1,317	0.8%	▲0.2%
	全クリエイティブ系	1,348	1,352	1,351	0.2%	▲0.1%
医療介護・教育系	医療事務	1,071	1,067	1,074	0.3%	0.7%
	治験関連	1,550	1,510	1,555	0.3%	3.0%
	介護関連	1,062	1,052	1,046	▲1.5%	▲0.6%
	看護師・准看護師	1,773	1,788	1,854	4.6%	3.7%
	研究開発	1,431	1,439	1,430	▲0.1%	▲0.6%
	その他医療・介護関連	1,249	1,159	1,096	▲12.2%	▲5.4%
	インストラクター・講師	1,322	1,501	1,323	0.1%	▲11.9%
	学校事務・その他教育系	1,072	1,145	1,106	3.2%	▲3.4%
	全医療介護・教育系	1,368	1,342	1,343	▲1.8%	0.1%

※-: 集計対象件数20件未満